

11.

山口市吉敷の「陶房葉月」に寄せていただいて 2003.10.10.



10月10日、コスモスの咲く道を走り、久しぶりに山口吉敷の陶房葉月・田中先生宅に寄せていただいた。今年も「第50回 日本伝統工芸展」に入選されたことをインターネットで知って、とり急ぎ「おめでとうございます」と申し上げたくて・・・。
お忙しい日々の中、ご夫妻のいつもと変わらぬ気さくさで、心温まる貴重な時間を割いていただいた嬉しいひと時でした。



玄関先には、さりげなく作品が置かれていましたが、中には展覧会出品作と同様の萩焼きの大皿、大きな花瓶や、その他お抹茶碗などあふれそうに飾られていました。大きな作品はインパクトが強く圧倒されますが、温かみも感じるのは萩焼きの持つ味わいかな。
神戸の住民としてはつい地震が起きたら落ちて大変・・・と心配してしまう。先生は、謙虚に「これが壊れる時は、もっと立派な陶芸家の作品も壊れる」といとも簡単におっしゃったのだが・・・。

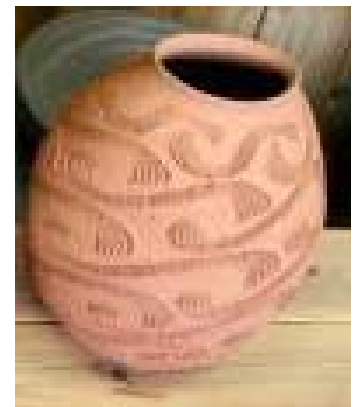


田中講平先生の最近の作品より
2003.10.10. 陶房葉月にて



萩焼の工程

写真の撮り方で少し傾いてみえますが、あしからず。



完成 釉薬 白塗 素焼

陶芸の工程も解りやすく説明していただき、丁度、製作してらした花瓶をサンプルにして、素焼き、白塗り、釉薬 完成品、と並べてくださった。

「もう少し近ければ、作品を作りながらいろんなこと教えていただきたいな」と残念に思った。
今秋、第50回日本伝統工芸展の関西巡回の折、先生の作品に出会えることを願いつつ帰宅した。

2003.10.13. Kikuko Nakanishi 記

萩焼窯元 陶房葉月

日本工芸会 正会員 田中 講平
山口市吉敷 1092 Tel: 083-932-8405



山口市街の中心から車で約15分ぐらいのところに
「陶房葉月」があります。

山口へ行かれたら 一度 是非 お訪ねください



M. Nakanishi home page 「田中講平先生 掲載 リスト」

- 1998.8. 美祿大理石シンポジウム フィナーレ
<http://www.asahi-net.or.jp/~ma6k-nkns/sikimine07.htm>
<http://www.asahi-net.or.jp/~ma6k-nkns/sikimine07.pdf>
- 1999.6. 田中講平先生 第15回 日本陶芸展 入選
<http://www.asahi-net.or.jp/~ma6k-nkns/sikimine11.htm>
<http://www.asahi-net.or.jp/~ma6k-nkns/sikimine11.pdf>
- 2002.5. 萩焼窯元 田中講平先生の新しい『陶房葉月』を訪ねて
<http://www.asahi-net.or.jp/~ma6k-nkns/sikimine14.htm>
<http://www.asahi-net.or.jp/~ma6k-nkns/sikimine14.pdf>
- 2003.10. 第50回日本伝統工芸展に今年も入選された田中講平先生
山口市吉敷の「陶房葉月」に寄せていただいて
<http://www.ne.jp/asahi/kikuko/nakanishi/kheitnka01.htm>