

### 3. 三陸鉄道に乗って 20数年前訪れた龍泉洞 & 普代・黒崎を訪ねる 3.3. 土砂降りの雨の中 北緯40度 地球村 普代・黒崎へ

三陸鉄道 小本駅から普代駅へ 2014. 8. 8.

岩泉

●龍泉洞



小本駅 ●

島越駅 ●

田野畑駅 ●

普代駅 ●

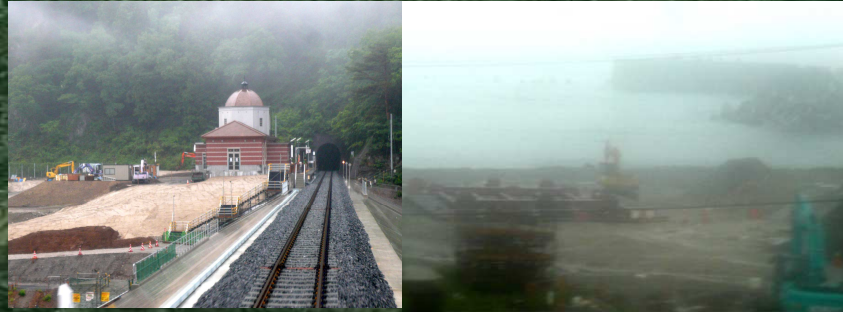
黒崎

くろさき荘

Data SIO, NOAA, U.S. Navy, NGA, GEBCO

Image © 2014 DigitalGlobe

Google



田野畑村

田野畑駅 ●

島越駅 ●

黒崎荘

Data SIO, NOAA, U.S. Navy, NGA, GEBCO  
Image © 2014 DigitalGlobe  
Image © 2014 TerraMetrics

Google

写真展 たれでもフォトグラファ 第3回

# 岩泉・小本のいま

……春 遠からじ

2014年3月9日(日)～6月10日(火)

主催: UIFA JAPON 協賛: 岩泉町のみなさん 三陸鉄道株式会社

ご挨拶

第3回 写真展によせて

岩泉のみなさんが「岩泉」を撮り続けて3年、心のこもった写真展です。

「まぼろし」はリキーターですから、毎日暮らしを撮っていることになりました。

子どもさんたちは、フライングからの「おどろき」も、大人の人たちは人生の経験を生かして、仕事の日、家族を思いやる日、おめでたの日をつくる写真になりました。

そして、すばらしい「おどろき」の瞬間へ、東日本大震災岩泉町復興の記録「その1,その2」が掲載され、そこにもフォトグラファたちの写真が収められています。

「おどろき」は「おどろき」だけでなく、どこでもフォトグラファをテーマに、写真による日本の記録表現を続けていきます。

2014年3月

写真家 藤本朋美



16:50 三陸鉄道小本駅に戻ってくる 2014.6.8.  
 無人の小本駅の下 高架盛り土のトンネルには岩泉・小本の今のスナップ写真展示がされていました  
 「春遠からじ」頑張ってほしいと念じながら、上のホームへ



16:50 三陸鉄道小本駅に戻ってくる 2014.6.8.

列車は17:07発 ぴったしの時間 これに乗って普代駅へ



下り17:07発久慈行 3両連結の列車入線 2両目にはAIONのロゴが入っています



この列車には三陸鉄道を描いた子供たちの絵が飾られていました 2014.8.8.



トンネルを抜けて 上り宮古行の列車も入線





下り17:07発久慈行 と 上り17:10発宮古行が小本駅で行き違え



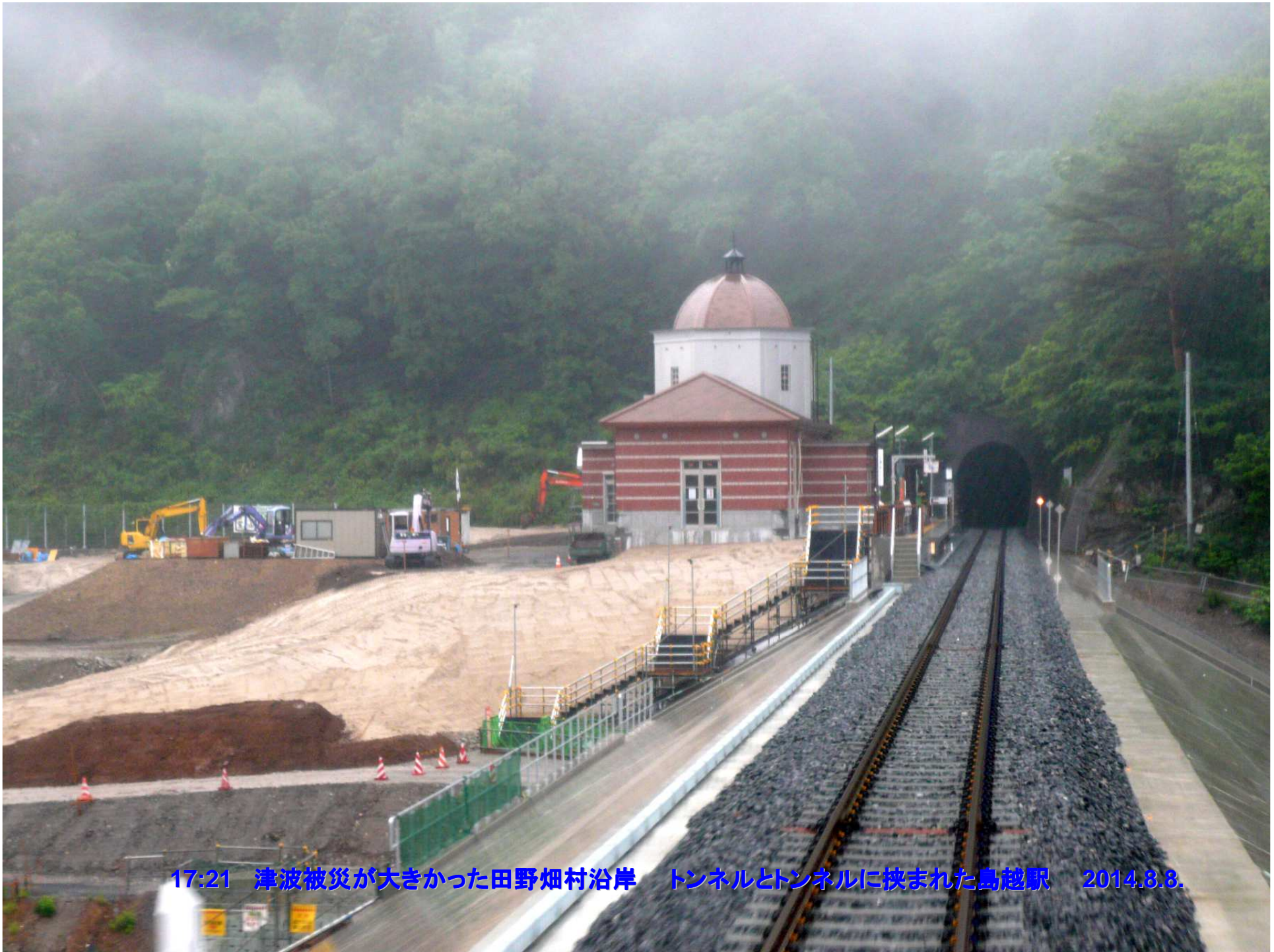
17:07 を少し遅れて 小本駅を発車した久慈行の列車  
すぐトンネルに入り、谷を渡るとすぐまたトンネル トンネルの向こうは鳥越駅







トンネルの向こうに島越駅が見えている



17:21 津波被災が大きかった田野畑村沿岸 トンネルとトンネルに挟まれた島越駅 2014.8.8.



**島越駅列車の車窓より 島越漁港を眺める 2014.8.8**

真っ暗なトンネルから列車がでると いきなり眼前に白砂の浜の向こうに海が広がる美しい場所のきおくがあるのですが……



国土地理院の地図ではまだ線路が欠落している島越駅 松前川鉄橋周辺 復興工事が急ピッチで進む



島越駅からすぐトンネルに入り、それを抜  
けると今度は長いトンネルとトンネルが続  
く険しい沿岸。  
トンネルを抜けると狭い山合いの緑の中に  
田野畑駅が見える



3. 三陸鉄道に乗って 20数年前訪れた龍泉洞 & 普代・黒崎を訪ねる 33. 土砂降りの雨の中 北緯40度の地球村 普代・黒崎へ



土砂降りの雨が降る中 17:25 田野畑駅到着





田野畑駅をでて、長い長いトンネルを抜けると普代川の鉄橋 まもなく普代駅である

長いトンネルを抜けるとほっとするのは旅人もおなじ  
また、雨が小雨に クルクル変わる天候も厳しいリアス式海岸が続く三陸の特徴かも・・・



5:34 普代駅到着 雨はまた霧雨に 2014.8.8.  
駅の記憶は全くないが、「北緯40度 地球村 普代」この言葉に惹かれて、やっと来られた普代



駅の東側の沿岸側には立派な普代道路 西側に普代の街が見えている  
代の浜は右側道路の奥右手である 2014.6.8.

普

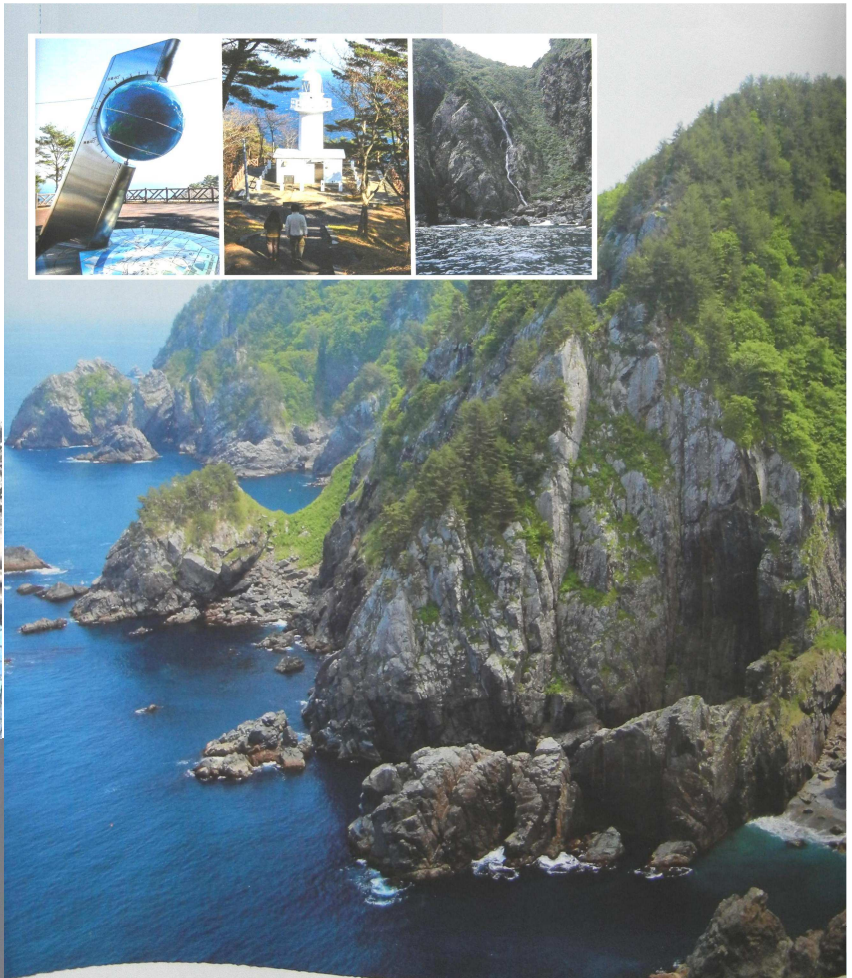


3. 三陸鉄道に乗って 20数年前訪れた龍泉洞 & 普代・黒崎を訪ねる

33. 土砂降りの雨の中 北緯40度の地球村 普代・黒崎へ



普代駅 黒崎の「くろさき荘」へは 以前マイクロバスで送迎してもらったし、小本駅のバス運転手さんも電話したら迎えに来てくれると聞いたので、電話すると 日曜日で人手不足で送迎できないという。バスも時間切れて、だめ。都会と違って 日曜日はなにもかもストップ。タクシーで宿舎へ 一日雨の中でしたが、釜石から山田・宮古・岩泉そして普代へと三陸沿岸のIron roadを北上。宿舎の料理に舌鼓を打ちながら充実した一日と。明日は晴天であることを期待して



岩手県 普代(ふだい)村

