

10. 「ひまわりの夏 2009」 西播磨 古代のたたらの里のひまわり畑

西播磨 佐用町(旧南光町)西下野 2009.7.31.



西播磨 佐用町(旧南光町)西下野のひまわり畑 2009.7.31.





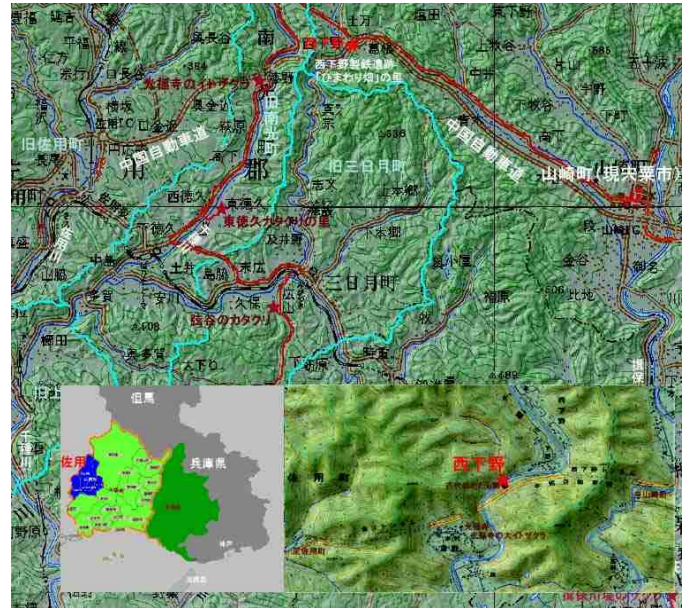
西下野 ひまわり畑 2009.7.31.

数多くのひまわりが一齐に太陽に顔を向けている「ひまわり畑」を見たいと、見られるかどうか判らぬままに、一度新聞か何かで見た「西播磨 旧南光町のひまわり畑」へ。山崎から 山崎断層地帯の中 中国自動車道と並行しながら、千種・佐用へ向かう県道53号線を西へ山越えする。何度もたたら遺跡を訪ねた所である。千種から流れ下る千種川とぶつかる下三河の三叉路の流れに沿って少し下ったところで、川沿いの田が真っ黄色になっているのが見えた。何度も出かけたことのある「西下野」の集落で、このすぐ先は今年の春 大きな一本桜「光福寺の糸桜」を見た佐用町「漆畑」である。

この「西下野」集落が良く聞か「南光のひまわりの里」であること初めて知りました。

西下野集落で千種川の向こう山の中腹を中国縦貫道の赤い鉄橋がトンネルで山を渡って行くところで、この千種川沿いの山裾には古代製鉄跡 西下野製鉄遺跡のあったところで、私にとっては古代たたらの里である。そのたたらの里のひまわりが本当に晴れやかに太陽に顔を輝かせているのが見えました。ほんとうにうれくなる光景でした。巻頭の「ひまわりの夏」はそんな佐用町(旧南光町)西下野 古代のたたらに咲くひまわりです。

ひまわり畑のすぐ上では中国縦貫道の橋梁補強工事が続けられていて、そこに働く人によると「朝 現場に入ると ひまわりが一齐に 俺の方に顔を向けてみている。そして 昼 夕方とぐるりと顔を回転させる。いつも俺を見てくれているようでうれしい。このひまわりは本当にいいよ」と。



西播磨 佐用町(旧南光町)西下野のひまわり畑の位置



播磨北部(佐用郡・安芸郡)の製鉄遺跡分布と西播磨 佐用町(旧南光町)西下野の位置





補強工事中の中国縦貫道に沿って 流れ下る千種川 この山裾に 奈良時代のたたら跡 西下野遺跡があった



ひまわりの里 西下野のひまわり畑 2009.7.31.

ひまわりの夏 2009





西播磨 たたらの里に咲くひまわり  
兵庫県佐用町西下野 2009.7.31



西下野 ひまわり畑 2009.7.31.

このひまわり畑周辺など佐用町で8月10日 台風9号の集中豪雨による大きな被害がでたことを知りました。  
千種川・佐用川の氾濫で被災された佐用町の皆様には 心からお見舞い申し上げます。  
一日も早く立ち直られることをお祈りしています

2009.8.20. Mitsu Nakanishi

# ひまわりの夏 2

播磨 社町 西垂水町 2009.7.31.



播磨 社町 西垂水町で 2009.7.31.

庭先の朝顔も清楚な花をつけ、夏の到来を待ちわびています 2009.8.1.



今年 庭先で割き始めた大輪の京朝顔 2009.8.1.

朝顔