

2018年 和鉄の道・Iron Road □絵



□絵-1 鉄の惑星「地球」35億年前 現在の生物起源に遡るIron Roadの絶景
《NHK BSドキュメンタリー「南極 氷の下のタイムカプセル」》より
光合成を初めて行い、大気の酸素を作るシアノバクテリアの不思議な世界

□絵-2 地球35億年前の痕跡
シアノバクテリアが作り出した酸素と 化石ストロマイトと縞状鉄鉱床

□絵-3 南極氷 第58次南極観測隊 岡田雅樹博士からの贈り物
数万年も前の空気の泡を一杯閉じ込めて真っ白な南極氷

□絵-4 淡路島 津名丘陵 舟木集落遺跡【弥生後期・終末期】
「国生み神話の島 淡路島」から「国生みの島」へ 国造り&たたら製鉄源流の謎を解く鍵を秘める
海人族と密接な鉄器加工・製塩などの生産工房を持つ淡路島山間地集落遺跡群の中心

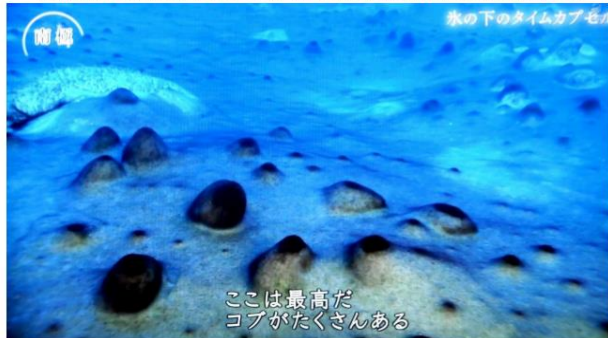
□絵-5 古代たたら故郷 湖北 伊吹山麓 たたらに眠る「金太郎」伝承 walk
伊吹の里 & 長浜市西黒田地区(旧坂田郡西黒田村)



口絵-1 鉄の惑星「地球」35億年前 現在の生物起源に遡るIron Road の絶景
 ≪NHK BS ドキュメンタリー「南極 氷の下のタイムカプセル」≫ より
 光合成を初めて行い、大気の酸素を作るシアノバクテリアの不思議な世界

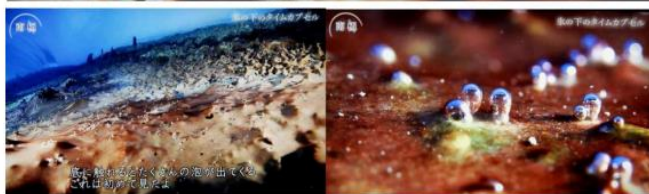
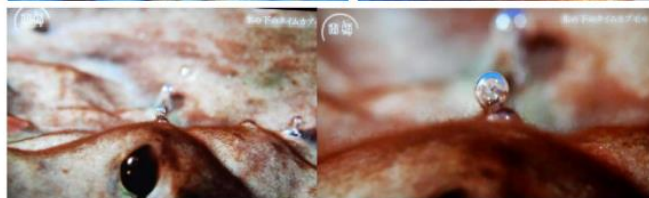


南極の氷地帯近く岩山群の中にある「アンターセー湖」4m厚さの氷に覆われた湖の水底に不思議な世界が広がっている



林立する「こぶ」はシアノバクテリアの集合体 表面の密集した毛状のところから、酸素の泡が出ている
 35億年前の原始の生態系が現在も生き続けているという
 こんな不思議な世界が南極の厚さ4mも氷に覆われた極寒の湖の底にある
 [BSプレミアム] 南極 氷の下のタイムカプセルより

口絵-2 地球 35億年前の痕跡
 シアノバクテリアが作り出した酸素と 化石ストロマイトと縞状鉄鉱床



シアノバクテリアが酸素を放出している 初めて見る映像です



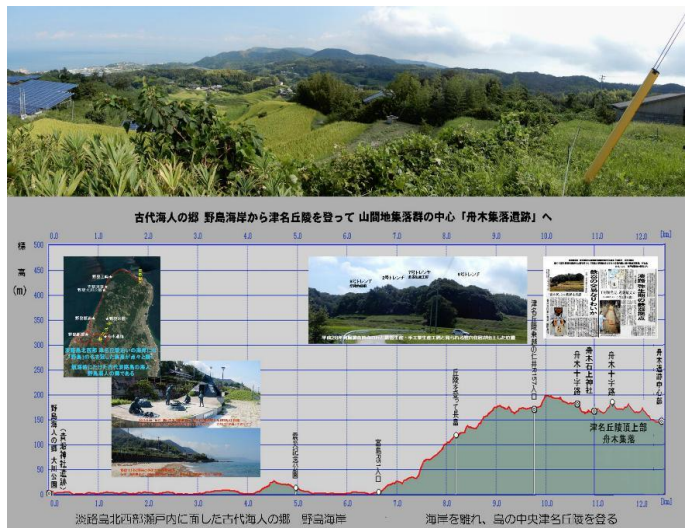
シアノバクテリアが常に出した酸素で海中の鉄が酸化堆積したオーストラリアの縞状鉄鉱床

口絵-3 南極氷 第58次南極観測隊 岡田雅樹博士からの贈り物
 数万年も前の空気の泡を一杯閉じ込めて真っ白な南極氷



口絵-4 津名丘陵 舟木集落遺跡 【弥生後期・終末期】

「国生み神話の島 淡路島」から「国生みの島」へ 国造り&たたら製鉄源流の謎を解く鍵を秘める
海人族と密接な鉄器加工・製塩などの生産工房を持つ淡路島山間地集落遺跡群の中心



南側 通り抜けてきた平成28・29年発掘調査域の丘
弥生後期から終末期の鉄器生産・鉄手工業品工房が出土した丘

弥生時代の後期 津名丘陵周辺に出現した弥生の集落遺跡 と山間集落群

遺跡名	位置 (標高)	時期	特徴
1. 三浦遺跡	150m	弥生後期	大規模集落跡、炊事
2. 湯入遺跡	170m	弥生後期	炊事
3. 津名下坪遺跡	130m	弥生後期	炊事
4. 津名遺跡	100m	弥生後期	炊事
5. 津名遺跡	80m	弥生後期	炊事
6. 津名遺跡	50m	弥生後期	炊事
7. 舟木遺跡	50m	弥生後期	炊事
8. 津名丘陵遺跡	200m	弥生後期	鉄冶生産・製塩施設・イタダノ
9. 津名丘陵遺跡	180m	弥生後期	鉄冶生産施設
10. 津名丘陵遺跡	180m	弥生後期	鉄冶生産施設
11. 津名丘陵遺跡	130m	弥生後期	鉄冶生産施設
12. 津名丘陵遺跡	100m	弥生後期	鉄冶生産施設
13. 津名丘陵遺跡	270m	弥生後期	鉄冶生産施設
14. 津名丘陵遺跡	200m	弥生後期	鉄冶生産施設
15. 津名丘陵遺跡	100m	弥生後期	鉄冶生産施設
16. 津名丘陵遺跡	100m	弥生後期	鉄冶生産施設
17. 津名丘陵遺跡	120m	弥生後期	鉄冶生産施設
18. 津名丘陵遺跡	130m	弥生後期	鉄冶生産施設
19. 津名丘陵遺跡	80m	弥生後期	鉄冶生産施設
20. 津名丘陵遺跡	40m	弥生後期	鉄冶生産施設

弥生時代の後期 津名丘陵周辺に出現した山間集落群
津名丘陵周辺 稲作が行えぬ高地に出現した軍事的性格を持たぬが、生産工房など多様な生活様式を営む弥生時代後期の集落遺跡群。
島では海岸より山間地を貫く方が幹線道路として機能しやすい状況で生まれたとする向きもあり、流通の拠点集落と考えられている。

大阪生文化博物館 2016.5.29, 伊藤宏幸氏講演スライドより

舟木遺跡の位置と遺跡エリア 現在はすべて埋もれもされ、遺構は見られないが、舟木集落の島の所 舟木石神社へ行き、平成28年度発掘調査で鉄器工房が出土した丘周辺へ行く道を探す

八坂神社 (F)

舟木石神社 (舟木石座) (F)

舟木石神社 (F)

H28・29発掘調査区域

口絵-5 古代たたらへの故郷 湖北 伊吹山麓 たたらに眠る「金太郎」伝承 walk



伊吹の里 & 長浜市西黒田地区(旧坂田郡西黒田村)



伊吹の里の秋景色 伊吹山から流れ出した豊富な水が伊吹の里の豊かさの象徴か?



2018. 11. 12. 小一条番所から眺める臥竜山の山並みとその上に浮かぶ伊吹山
長浜西黒田地区は古くから密接に結びついていると感じる風景

金太郎生誕の伝承の地 伊吹山の前に臥竜山寝そべる旧坂田郡西黒田地区



2018. 11. 12. 伊吹山麓の山並みと伊吹山。伊吹山麓の山並みと伊吹山。伊吹山麓の山並みと伊吹山。伊吹山麓の山並みと伊吹山。

2018. 11. 12. 伊吹山麓の山並みと伊吹山。伊吹山麓の山並みと伊吹山。伊吹山麓の山並みと伊吹山。

2018. 11. 12. 伊吹山麓の山並みと伊吹山。伊吹山麓の山並みと伊吹山。伊吹山麓の山並みと伊吹山。

2018. 11. 12. 伊吹山麓の山並みと伊吹山。伊吹山麓の山並みと伊吹山。伊吹山麓の山並みと伊吹山。

2018. 11. 12. 伊吹山麓の山並みと伊吹山。伊吹山麓の山並みと伊吹山。伊吹山麓の山並みと伊吹山。

2018. 11. 12. 伊吹山麓の山並みと伊吹山。伊吹山麓の山並みと伊吹山。伊吹山麓の山並みと伊吹山。