

# 《スライド動画》 2014 コスモス探訪 2014年10月

神戸運動公園コスモスの丘・加古川市志方のコスモス畑・大阪鶴見緑地



東播磨のコスモスの里 加古川市志方町コスモス畑 2014.10.10

細く長くしなやかに伸びた茎の先に ピンクや赤そして白の花を咲かせ、吹きくる秋の風に揺れている  
清楚で愛らしい秋の野を彩る「コスモス・秋桜」  
花言葉は「調和」「乙女の真心」「清純」などなど 花の名前はギリシャ語の「Kosmos 調和・秩序」に由来し、  
この意味合いから「秩序や調和を保つ宇宙や世界のことを<コスモス>と呼ぶようになった」と聞く。

秋風に揺れるコスモスの花 そして、野原一面をピンクに染めるコスモス  
黄金色になった田圃を波打たせながら風が渡ってゆく。  
そして 色好き始めた里山をバックに 赤い実を一杯につけた柿の木が顔をのぞかせ  
ゆったりとした時間が流れる里の秋  
毎年出かけないと気になるコスモス探訪 毎度 同じようなスナップ写真ばかりですが、  
今年も 神戸の郊外へ飛び出して行ってきました



2014.10月 里の秋 from Kobe by Mutsu Nakanishi



神戸総合運動公園 コスモスの丘で 2014.10.7.



## 2014コスモス 2014.10月

- 神戸運動公園      コスモスの丘
- コスモスの里      加古川市志方
- 風車とコスモス      大阪鶴見緑地

今年もコスモスの里を訪ねました

毎年同じ景色ですが 元気に秋を迎えています







稲美町加古大池から眺める高御位山の山並み 2014. 10. 10.



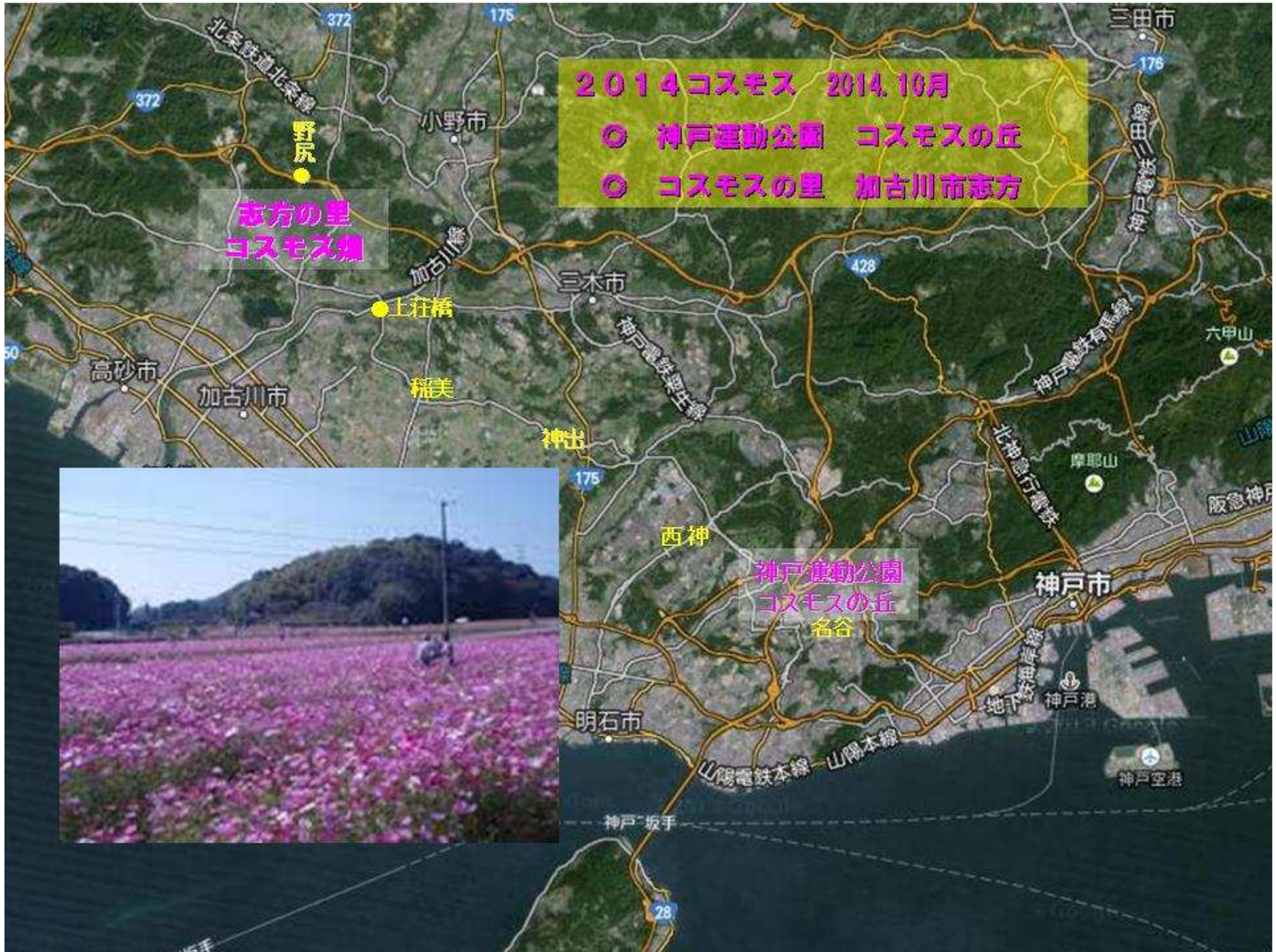
2014コスモス 2014.10月

◎ 神戸運動公園 コスモスの丘

◎ コスモスの里 加古川市志方

志方の里  
コスモス畑

神戸運動公園  
コスモスの丘  
名谷







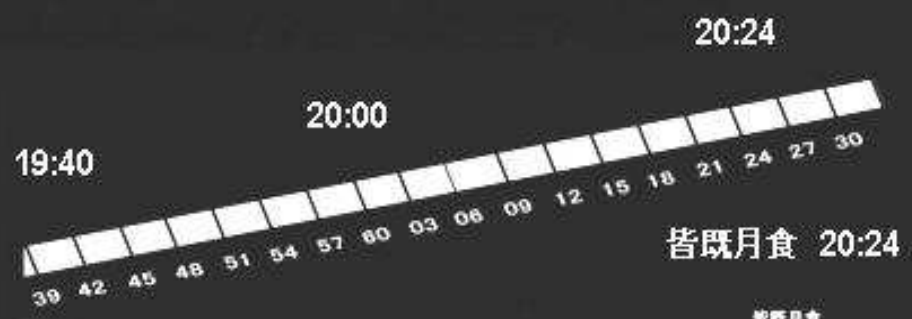
台風一過 雲間から差し込む光に輝く明石海峡  
2014.10.6夕 学園都市小東山より





# 皆既月食 赤い月

2014.10.8. 17:24 神戸



20:54 皆既月食中の赤い月







神戸運動公園 コスモスの丘 2014. 10. 7.





神戸運動公園 コスモスの丘 2014.10.7.





神戸運動公園 コスモスの丘 2014. 10. 7.





神戸運動公園 コスモスの丘 2014. 10. 7.





神戸運動公園 コスモスの丘 2014. 10. 7.





神戸運動公園 コスモスの丘 2014. 10. 7.





神戸運動公園 コスモスの丘 2014. 10. 7.





神戸運動公園 コスモスの丘 2014.10.3.





神戸運動公園 コスモスの丘 2014.10.7.





神戸運動公園 コスモスの丘 2014. 10. 7.



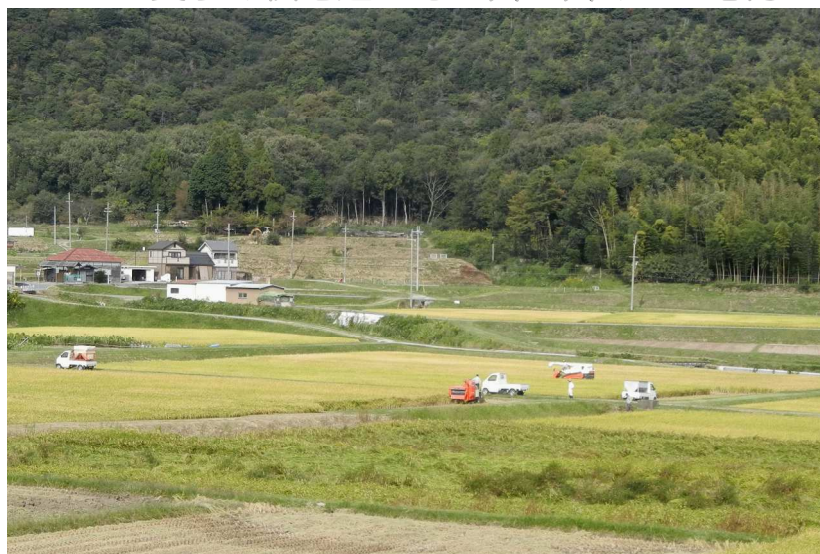
10月10日の午後  
少し時期が早いかもしれないと思いつつ  
澄み切った青空に誘われて  
コスモスの里 加古川市志方へ

稲美町加古大池から眺める高御位山の山並み 2014. 10. 10.

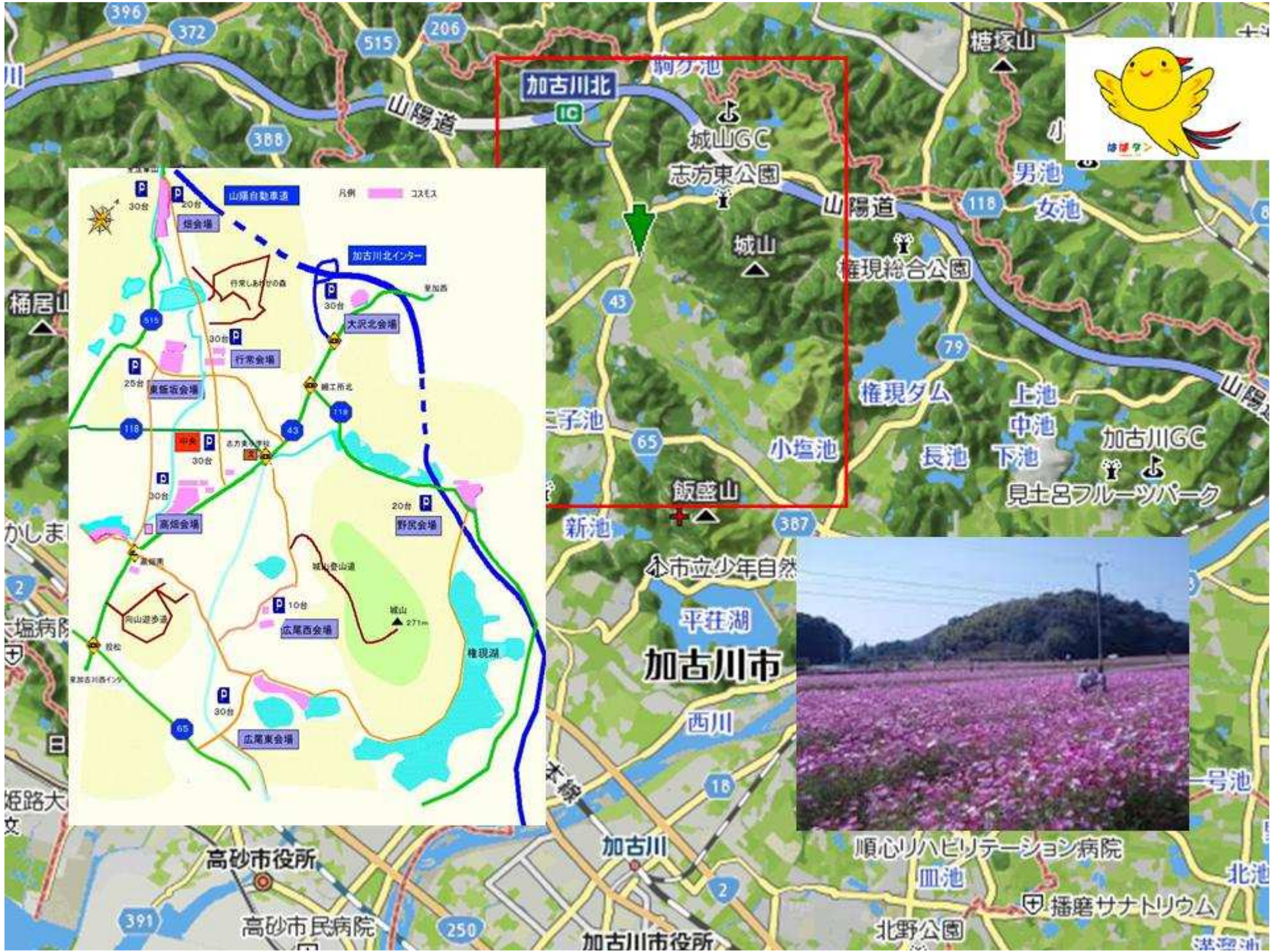




実りの秋を迎えたコスモスの里 志方 正面にどっしり城山が見える 2014.10.10.









南に飯盛山 北に城山に挟まれた志方の里の東端 広尾のコスモス畑



加古川市志方町 広尾東のコスモス 2014. 10. 10.







2014 コスモス 加古川市志方町広尾東 2014. 10. 10.



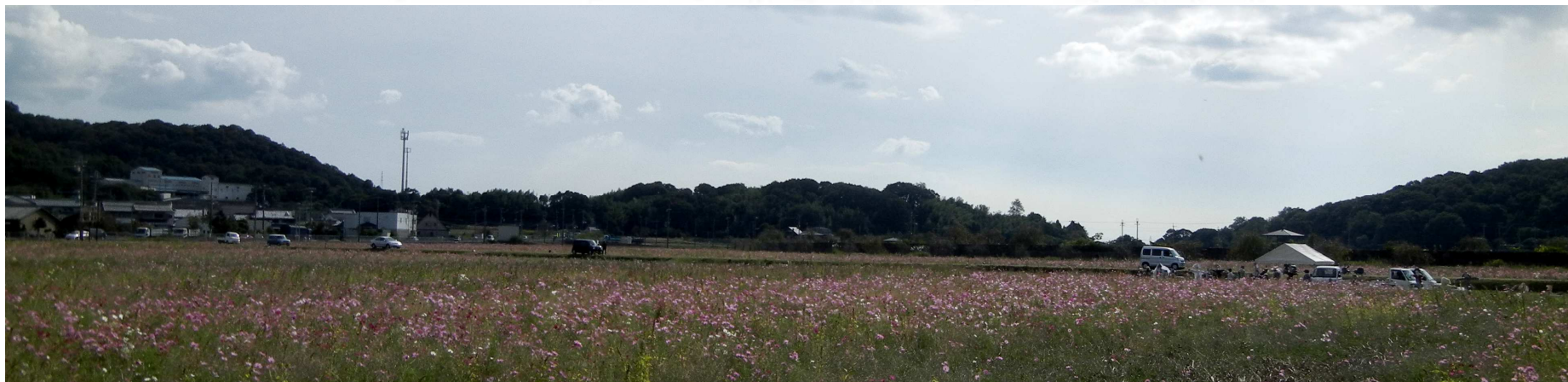


2014 コスモス 加古川市志方町広尾東 2014. 10. 10.





2014 コスモス 加古川市志方町高畑 2014. 10. 10.







2014 コスモス 加古川市志方町高畑 2014. 10. 10.





2014 コスモス 加古川市志方町東飯坂 2014. 10. 10.







2014 コスモス 加古川市志方町東飯坂 2014.10.10.





2014 コスモス 加古川市志方町東飯坂 2014. 10. 10.







城山の北側の山合いの集落野尻へ

2014. 10. 10.







2014 コスモス 城山の北側加古川市志方町野尻 2014. 10. 10.







2014 コスモス 加古川市志方町野尻 2014. 10. 10.





2014 コスモス 加古川市志方町野尻 2014. 10. 10.





2014 コスモス 加古川市志方町野尻 2014. 10. 10.





2014 コスモス 加古川市志方町野尻 2014. 10. 10.





2014 コスモス 加古川市志方町野尻 2014.10.10.





2014 コスモス 加古川市志方町野尻 2014. 10. 10.





2014 コスモス 加古川市志方町野尻 2014. 10. 10.





蕎麦の栽培が少なくなった野尻の畑で蕎麦畑を見つけました

2014 コスモス 加古川市志方町野尻 2014.10.10





実りの秋を迎えたコスモスの里 志方 稲穂が風にゆれて 秋本番 2014.10.10.
















今年もこの景色に出会えました  
野尻集落から東へ 峠を越えて 小野市福旬町へ 2014.10.10.





10.15. 鶴見緑地近くに住む友達に案内してもらいました

古代 広大な河内湖が広がっていたその南岸周辺の湿地 かつて花博の会場の跡地  
それが広大な緑地になり、鶴見新山もあると聞く 興味津々で初めて行きました





古代河内湖南岸周辺の湿地 大阪花博の跡地 鶴見緑地 2014.10.15.





大阪鶴見緑地公園 新山のコスモス 2014. 10. 15.





大阪鶴見緑地公園 新山のコスモス 2014. 10. 15.





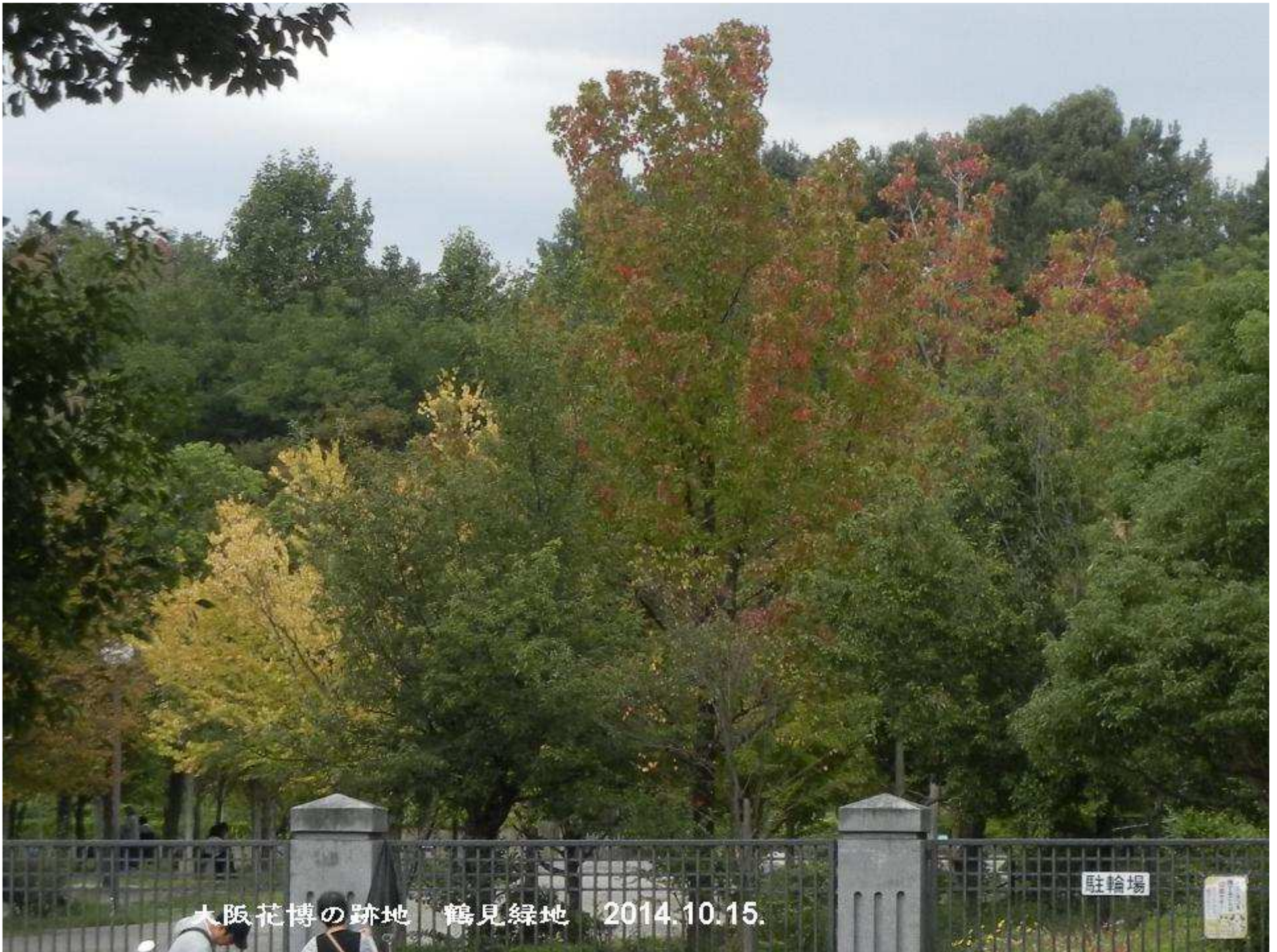
綿を一杯つけた「トックリキワタ」の木に出会いました  
2014. 10. 15. 咲くやこの花館温室で





綿を一杯つけた「トックリキワタ」の木に出会いました  
2014. 10. 15. 咲くやこの花館温室で





大阪花博の跡地 鶴見緑地 2014.10.15.

駐輪場



こんな秋景色も 尼崎センタープール 2014. 10. 16.

秋の午後ふっと阪神電車を降りて 長いこと入場したことのない競艇場へ  
昔のイメージとはびっくりするぐらいきれいになっていた競艇場

男の格闘技 カラフルなモーターボートが疾走

スタンドに座っていると いろんな思いが次々と・・・こんな秋も

















## 2014コスモス 2014.10月

- 神戸運動公園      コスモスの丘
- コスモスの里      加古川市志方
- 風車とコスモス      大阪鶴見緑地

今年もコスモスの里を訪ねました

毎年同じような秋景色ですが  
この探訪に行かないと 落ち着かず

今年も元気に秋を迎えています

*by Mutsu Nakanishi*

< END >

