

福井県立恐竜博物館

福井福井県勝山市村岡町にある恐竜を主たるテーマとした自然史博物館で、展示内容の量・質共に極めて高く、日本における恐竜博物館の代表

勝山市では、平成元年から続けられている福井県の恐竜化石発掘調査事業により、学術的に貴重な恐竜化石が数多く発見されました。これまでにフクイラプトル、フクイサウルスの全身骨格が復元されたのをはじめ、恐竜の卵や幼体の骨、足跡化石なども発見され、恐竜たちの暮らしぶりが次第に明らかになってきています。

これらの成果をもとに、「恐竜」を中心とした国内最大級の地質・古生物学博物館として、「福井県立恐竜博物館」を2000年(平成12年)7月14日にオープンし、現在では、入館者数が年間で50万人を超える福井県を代表するスポットとなっている。

福井県勝山市 福井県立恐竜博物館

8月14日 孫と一緒に福井県の恐竜博物館に行ってきました

© 2014 ZENRIN
Image © 2014 DigitalGlobe


Google earth





小松

金沢

高岡

富山

名取川

白山

恐竜博物館

恐竜化石発掘地

平泉寺
白山神社

九頭竜川

勝山

Image © 2014 DigitalGlobe
Data SIO, NOAA, U.S. Navy, NGA, GEBCO
Image Landsat
Data Japan Hydrographic Association

Google

恐竜化石発掘地

恐竜博物館

九頭竜川

勝山

平泉寺 白山神社

Image © 2014 DigitalGlobe

© 2014 Cnes/Spot Image

Google earth



福井県勝山市の恐竜

平成元年から続く福井県の恐竜化石発掘調査事業では、フクイラプトル、フクイサウルスの命名と全身骨格の復元、フクイティタンの命名、恐竜の幼体の骨や足跡化石などの発見があり、恐竜たちの暮らしが明らかになってきています。

フクイラプトル

(フクイラプトル・キタダニエンシス)
カルノサウルス類と考えられる肉食恐竜。全長約4.2m。手と足の骨がほぼ完全にそろい、肉食恐竜としては日本で初めて全身骨格が復元されました。

フクイティタン

(フクイティタン・ニッポネンシス)
日本で最初に学名がつけられた竜脚類で、原始的なティタノサウルス形類に属しています。発見部位が少ないため、その全体像についてはまだ詳しいことが分かっていません。
右：発見された大たい骨

フクイサウルス

(フクイサウルス・トリエンシス)
イグアノドン類の草食恐竜。季節の骨の発見により、全長約4.7mの全身骨格が復元されました。イグアノドン類の進化の研究にとって重要な標本です。

ドロマエオサウルス類

頸骨の一部を含めて、全身の約85%の骨が確認されています。小型の肉食恐竜で、羽をもっていた可能性がありますが、新種ではないかと期待されています。

発掘の様子

※のある図解は福井県立恐竜博物館の提供です。



恐竜化石発掘地



© 2014 ZENRIN
© 2014 Cnes/Spot Image
Image © 2014 DigitalGlobe
Data SIO, NOAA, U.S. Navy, NGA, GEBCO

勝山市の恐竜化石産地



化石壁全景



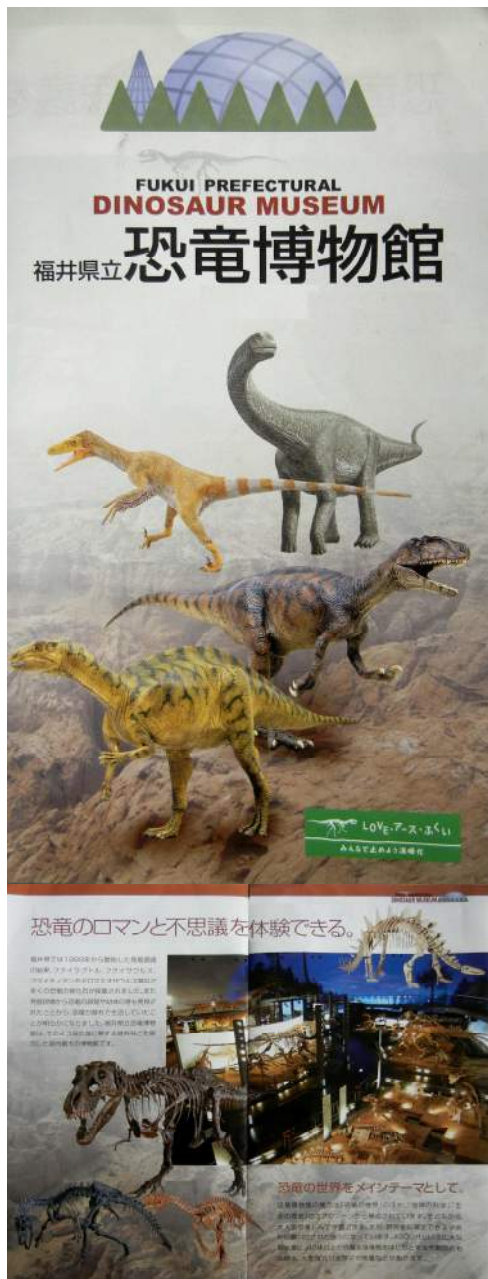
発見された恐竜の大足骨



福井県勝山市 福井県立恐竜博物館

© 2014 ZENRIN
Image © 2014 DigitalGlobe

Google earth

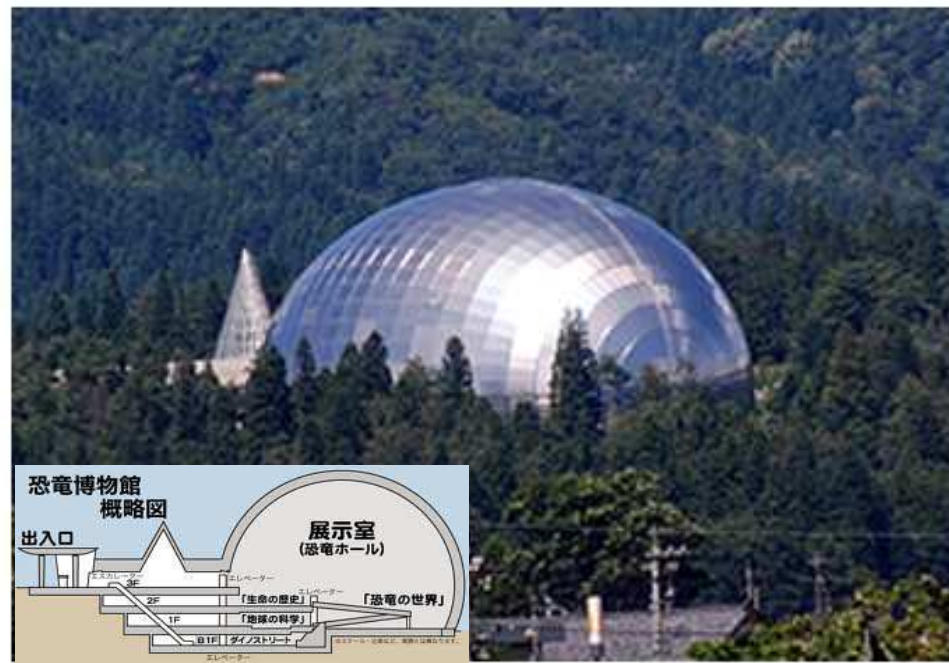


福井県勝山市 福井県立恐竜博物館 2014.8.14.





福井県立恐竜博物館のエントランス



深緑の木々の中に光り輝く福井県立恐竜博物館のドーム



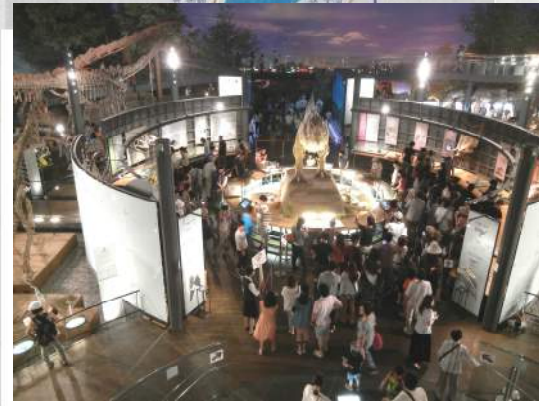
地下1階へおりの長いエスカレーターにのって、ドーム内の展示室「恐竜ホール」へ
インターネットより



恐竜博物館 ドームのメイン展示「ティラノザウルス」 2014.8.14.



勝山市への交通のご案内
 北陸自動車道
 福井北・丸岡ICより
 約30分





福井から勝山へ 東から西へ 九頭竜川に沿って 国道416号線 勝山街道 永平寺町を遡る 2014.8.14.



福井県立恐竜博物館
FUKUI 2014. 8. 14. 09:00 AM

福井から勝山へ 東から西へ 九頭竜川に沿って 勝山街道 国道416号線を遡る 2014.8.14.



福井県立恐竜博物館
FUKU 2014. 8. 14. CHINA JAPAN



**恐竜渓谷の名前が道路標識に また 水力発電所が右手に 2014.8.14.
国道416号線 市荒川橋の手前で**



九頭竜川の南側から北側へ市荒川橋を渡って 勝山市に入り さらに東へ 2014.8.14.
雲がかかっているが、岐阜県との県境 白山山系の山々が壁のようにたちはだかっている



真っ直ぐ東の山並みへ延びる国道416号線 山並みがぐんぐん近づいてくる 勝山市荒土町で



福井県立恐竜博物館
FUKUI 2014. 8. 14. JAPAN EVV



勝山の市街地に入り、左手の山裾の丘に銀色卵型のドームが見え隠れ間もなく左手に恐竜博物館への標識がでてきて、どうやらこのドームが博物館のようだ



福井県立恐竜博物館
FUKUI 2014. 8. 14. 10:00 AM



416号線を左手に折れると銀色卵型のドームが正面に 恐竜博物館はすぐそこに
私の抱いていたイメージとは全く異なる大きな博物館であると

福井県立恐竜博物館
FUKUI 2014. 8. 14. JAPAN SUV



福井県立恐竜博物館
FUKUI 2014. 8. 14. 2014. 8. 14.

恐竜博物館手前の道脇には「白恐竜・ホワイトザウルス」のモニュメント 2014.8.14.



福井県立恐竜博物館
FUKU 2014. 8. 14. 福井県立恐竜博物館



福井県立恐竜博物館
FUKUI 2014. 8. 14. © 2014. 8. 14. EVV

ホワイトザウルスのモニュメント前で 2014.8.14.



福井県立恐竜博物館
FUKUI 2014. 8. 14. JAPAN JUV



福井県立恐竜博物館
FUKUI 2014. 8. 14. 09:00 AM

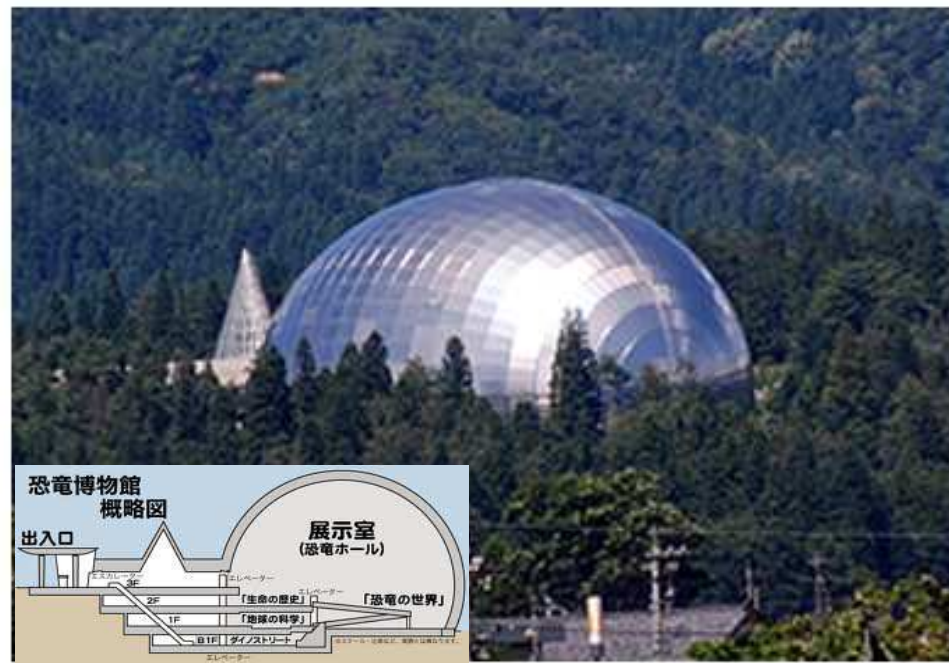


福井県立恐竜博物館
FUKUI 2014. 8. 14. 09:00 AM





福井県立恐竜博物館のエントランス



深緑の木々の中に光り輝く福井県立恐竜博物館のドーム



地下1階へおける長いエスカレーターにのって、ドーム内の展示室「恐竜ホール」へ
インターネットより



福井県立恐竜博物館
FUKUI 2014. 8. 14.

1階 恐竜の世界ゾーン DINOSAUR WORLD

タイムスリップした
恐竜に会える。

展示のメインとなる、恐竜全身骨格を展示している「恐竜の世界」。「恐竜のからだくらし」、対面スクリーンの「ダイノシアター」、ジオラマ「中国四川省の恐竜たち」、「日本とアジアの恐竜」などのコーナーがあります。

恐竜全身骨格のうち、カマラサウルス、カンプトサウルス、プロサウロロプス、エドモントサウルス、ヒバクロサウルス、ユーオプロケファルス、アルバータケラトプスは実物の骨を用いて組み上げられています。
(右図中に★を付けています)

1st floor



福井県立恐竜博物館
2014. 8. 14.



福井県勝山市の恐竜

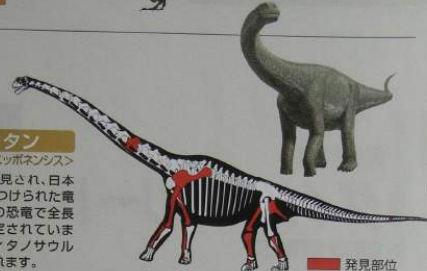
FUKUI PREFECTURAL
DINOSAUR MUSEUM



ドロマエオサウルス類
2007年夏に発見され、部分的な頭骨を含めて全身の約65%の骨が確認されました。全身が羽毛におおわれた、新しい種類の肉食恐竜と考えられます。

フクイティタン

<フクイティタン・ニッポンシス>
2007年夏に発見され、日本で最初に学名がつけられた竜脚類です。草食の恐竜で全長が約10mと推定されています。原始的なティタノサウルス形類と考えられます。



発見部位



フクイサウルス

<フクイサウルス・テトリエンシス>
発掘調査で発見されたイグアノドン類に属する草食恐竜です。多数の骨の発見により、恐竜としては日本で初めて復元された全身骨格で、全長は約5mと推定されています。またイグアノドン類の進化の研究にとって重要な標本です。



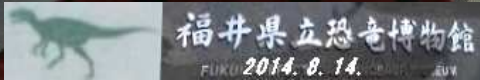
フクイラプトル





恐竜博物館 人で一杯の2014.8.14.

地下1階の展示室「恐竜ホール」へ降りる
長いエスカレータ





福井県立恐竜博物館

FUKUI 2014. 8. 14. 10:00 AM - 5:00 PM

カマラサウルス足跡化石

Compsosaurus - the Death pose



けん こう こつ
肩甲骨
Scapula
じょう わん こつ
上腕骨
Humerus

頸椎
Cervical

頭骨
Skull

尾椎
Caudal
vertebrae

大腿骨
Femur



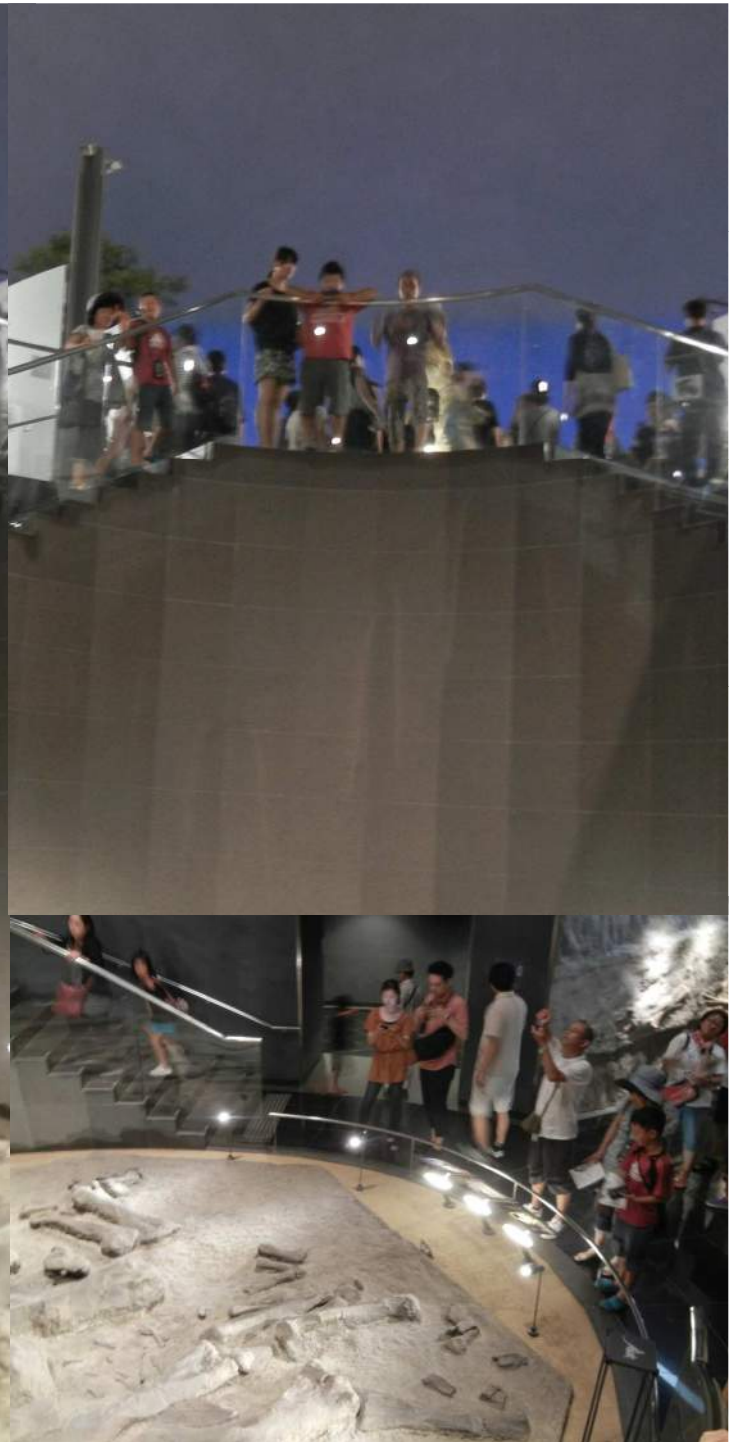
カマラサウルス属化石
この骨は、アメリカ西部ワイオミング州ビッグホーン郡のシェルという小さな町の近くで発見された、後頭部のカマラサウルスです。頭から尻尾までほぼ全身の骨格が保存されている非常に貴重な標本です。
This sauropod dinosaur assigned to a species of Camarasaurus was discovered from the small town Shell of Big Horn County, Wyoming, U. S. A. The preservation of this specimen is marvelous with almost all parts of the skeleton.



カマラサウルス属化石
Camarsaurus - the South Island
本標本は、アメリカ西部ワイオミング州ビッグホーン郡のシェルという小さな町の近くで発見された、後頭部のカマラサウルスです。頭から尻尾までほぼ全身の骨格が保存されている非常に貴重な標本です。
全長約15mで、骨の大部分を下にし、頭部と尻尾が盛り上がった、いわゆる「海亀むき」の状態で、頭部は首から分離して少し移動していますが、それ以外の部分にはほとんど変化がみられないことから、死後に腐って骨がバラバラになる前に土に埋もれたことがわかります。
This sauropod dinosaur assigned to a species of Camarasaurus was discovered from the small town Shell of Big Horn County, Wyoming, U. S. A. The preservation of this specimen is marvelous with almost all parts of the skeleton.
It is assumed to be approximately 15 meters in total length. It lay on right side of the body and warped in a state of a letter "O". The skeleton is nearly in articulation except for the skull, which was detached from the neck and slightly moved, indicates that this dinosaur was buried in sediments before scattering of bones by decomposition of soft tissue after death.



福井県立恐竜博物館
FUKU 2014. 8. 14. 富山県立恐竜博物館





福井県立恐竜博物館
FUKU 2014. 8. 14. 09:00 - 16:00

カマラサウルス^{カマラサウルス}足跡化石
Komosaurus - the death pool



恐竜博物館 ドームのメイン展示「ティラノザウルス」 2014.8.14.



ティラノサウルス 恐竜博物館で 2014.8.14.



ティラノサウルス 恐竜博物館で 2014.8.14.



ティラノサウルス 恐竜博物館で 2014.8.14.



福井県立恐竜博物館
FUKUI 2014. 8. 14. © 2014 福井県立恐竜博物館



福井県立恐竜博物館

FUKUI 2014. 8. 14. © 2014 福井県立恐竜博物館



福井県立恐竜博物館
FUKUI 2014. 8. 14. 10:00AM - 5:00PM

こんなに首の長い恐竜 鏡に映してパチリ



福井県立恐竜博物館
FUKUI 2014. 8. 14. 2014. 8. 14.

こんなに首の長い恐竜 鏡に映してパチリ



福井県立恐竜博物館

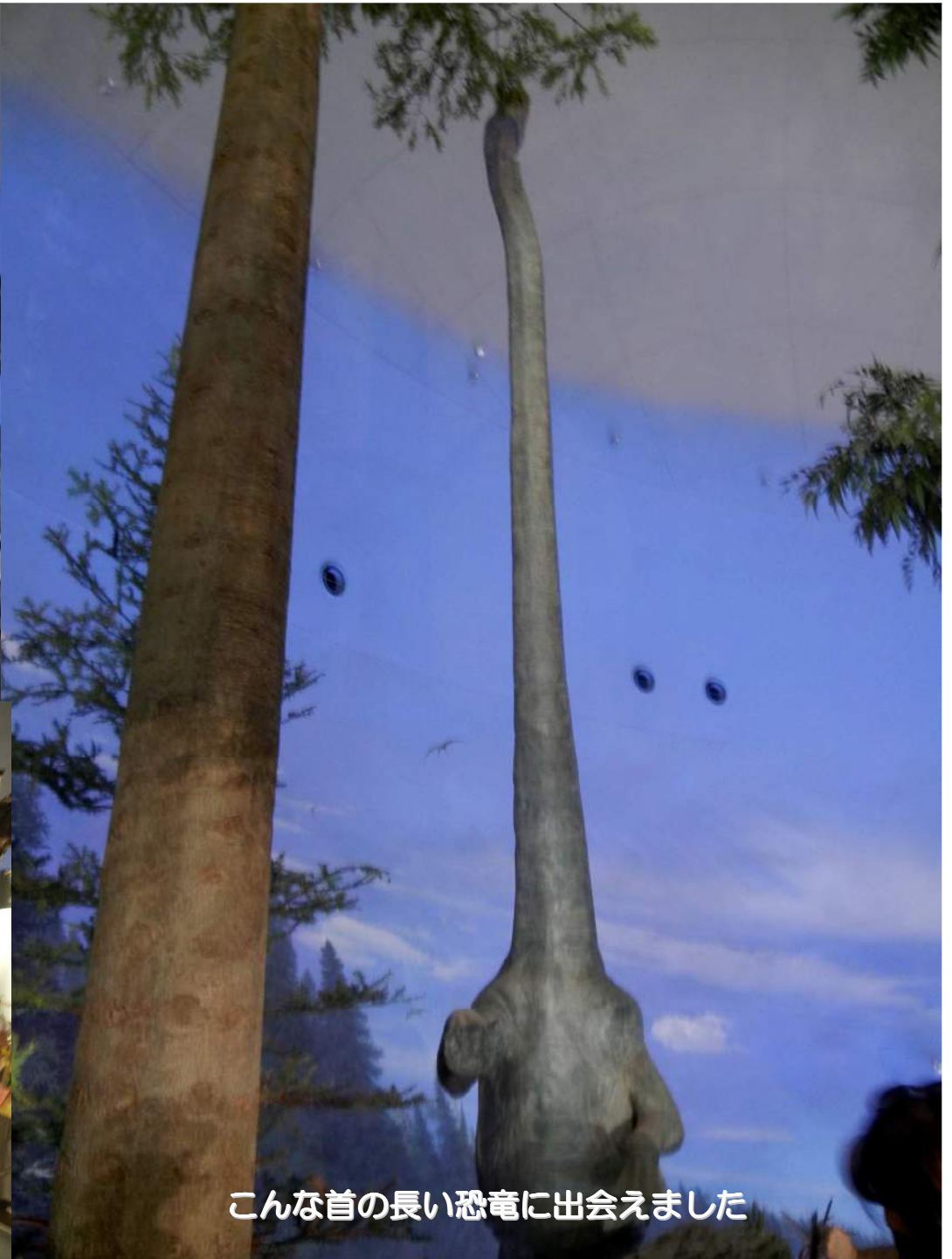
FUKU 2014. 8. 14. © 2014 FUKU



福井県立恐竜博物館
FUKUI 2014. 8. 14. 09:00 AM



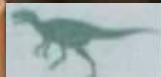
福井県立恐竜博物館
FUKU 2014. 8. 14. ©2014 福井県立恐竜博物館



こんな首の長い恐竜に出会えました



福井県立恐竜博物館
FUKUI 2014. 8. 14. ©2014 FUKUI MUSEUM OF DINOSAURS



福井県立恐竜博物館

FUKUI 2014. 8. 14.



ティラノサウルス 恐竜博物館で 2014.8.14.



福井県立恐竜博物館
FUKUI 2014. 8. 14. ©MUSEUM



福井県立恐竜博物館
FUKU 2014. 8. 14. © 2014 福井県立恐竜博物館



恐竜博物館を堪能して帰路に 2014.8.14.夕

かつての白山の表参道
平泉寺白山神社へ寄り道 2014.8.14.

高岡

金沢

小松

名取川

白山

恐竜博物館

恐竜化石発掘地

平泉寺
白山神社

九頭竜川

勝山

かつての白山の表参道
平泉寺白山神社鳥居前 2014.8.15.





平泉寺白山神社説明文

福井、石川、岐阜、の三県にまたがる白山（標高二七〇二メートル）は、古くから信仰の山として、富士山や立山と共に日本の三名山と仰がれました。そして白山は、福井県が生んだ偉大な宗教家、源朝臣兼光によって開かれ、ここ平泉寺白山神社も、大師によって養老元年（西暦七一七年）に創立されました。

以来、平泉寺は、白山の表参道として、更に中世には、四十八社三十六堂六千坊が建ち並び、多くの僧兵を擁して大いに栄え、この時代には福井県（当時の越前）の宗教、文化、武力、の中心として、強大な勢力を誇っていたと伝えられています。ところが天正二年（一五七四年）に加賀の一向一揆の乱入によって、全山ことごとく焼失してしまいました。豊大閣の時に再興され、尚白山を管理していましたが、明治四年（一八七一年）に白山は、加賀に編入され、同時に神佛分離の命令によって寺号を棄てて白山神社となりました。今日に至っています。しかも今猶大社の面目を残し、全盛時代を物語る参道の石だたみ、本社前の大石垣、大拝殿当時の礎石を始めとして、老木が左右に立ち並んでいます。更に六百年前に建てられた楠木正成公の墓塔や、永平寺奉納の石燈籠など、数多くの史跡に富み、平泉寺城跡として国の文化財に指定をされています。また、この境内には慶長年間に作られたと言われる旧玄成院庭園があり、国の文化財に指定されています。このように境内がそのまま史跡であり、数多くの文化財が保存されている所は他には見あたりません。

かつての白山の表参道
平泉寺白山神社鳥居前 2014.8.15.



かつての白山の表参道 平泉寺白山神社鳥居前 2014.8.15.

平泉寺白山神社説明文

福井、石川、岐阜、の三県にまたがる白山（標高二七〇二メートル）

古くから信仰の山として、富士山や立山と共に日本の三名山と仰がれました。そして白山は、福井県が生んだ偉大な宗教家泰澄大師によって開かれ、ここ平泉寺白山神社も、大師によって養老元年（西暦七一七年）に創立されました。

以来、平泉寺は、白山の表参道として、更に中世には、四十八社三十六堂六千坊が建ち並び、多くの僧兵を擁して大いに栄え、この時代には福井県（当時の越前）の宗教、文化、武力、の中心として、強大な勢力を誇っていたと伝えられています。ところが天正二年（一五七四年）に加賀の一向一揆の乱入によって、全山ごとごとく焼失してしまいました。豊大閣の時に再興され、尚白山を管理していましたが、明治四年（一八七一年）に白山は、加賀に編入され、同時に神佛分離の命令によって寺号を棄てて白山神社となつて今日に至っています。しかも今猶大社の面目を残し、全盛時代を物語る参道の石だたみ、本社前の大石垣、大拝殿当時の礎石を始めとして、老木が左右に立ち並んでいます。更に六百年前に建てられた楠木正成公の墓塔や、永平寺奉納の石燈籠など、数多くの史跡に富み、平泉寺城址として国の文化財に指定をされています。また、この境内には慶長年間に作られたと言われる旧玄成院庭園があり、国の文化財に指定されています。このように境内がそのまま史跡であり、数多くの文化財が保存されている所は他には見あたりません。



かつての白山の表参道 平泉寺白山神社 境内 2014.8.15.



勝山城博物館 2014.8.15.

福井県立恐竜博物館

福井福井県勝山市村岡町にある恐竜を主たるテーマとした自然史博物館で、展示内容の量・質共に極めて高く、日本における恐竜博物館の代表

勝山市では、平成元年から続けられている福井県の恐竜化石発掘調査事業により、学術的に貴重な恐竜化石が数多く発見されました。これまでにフクイラプトル、フクイサウルスの全身骨格が復元されたのをはじめ、恐竜の卵や幼体の骨、足跡化石なども発見され、恐竜たちの暮らしぶりが次第に明らかになってきています。

これらの成果をもとに、「恐竜」を中心とした国内最大級の地質・古生物学博物館として、「福井県立恐竜博物館」を2000年(平成12年)7月14日にオープンし、現在では、入館者数が年間で50万人を超える福井県を代表するスポットとなっている。

福井県勝山市 福井県立恐竜博物館

8月14日 孫と一緒に福井県の恐竜博物館に行ってきました

© 2014 ZENRIN
Image © 2014 DigitalGlobe

Google earth



小松

金沢

高岡

富山

名取川

白山

恐竜博物館

恐竜化石発掘地

白山神社
平泉寺

九頭竜川

勝山

Image © 2014 DigitalGlobe
Data SIO, NOAA, U.S. Navy, NGA, GEBCO
Image Landsat
Data Japan Hydrographic Association

Google