



西神戸丹生山麓 神戸の田舎  
山田の郷の春風景 2014.4.23.



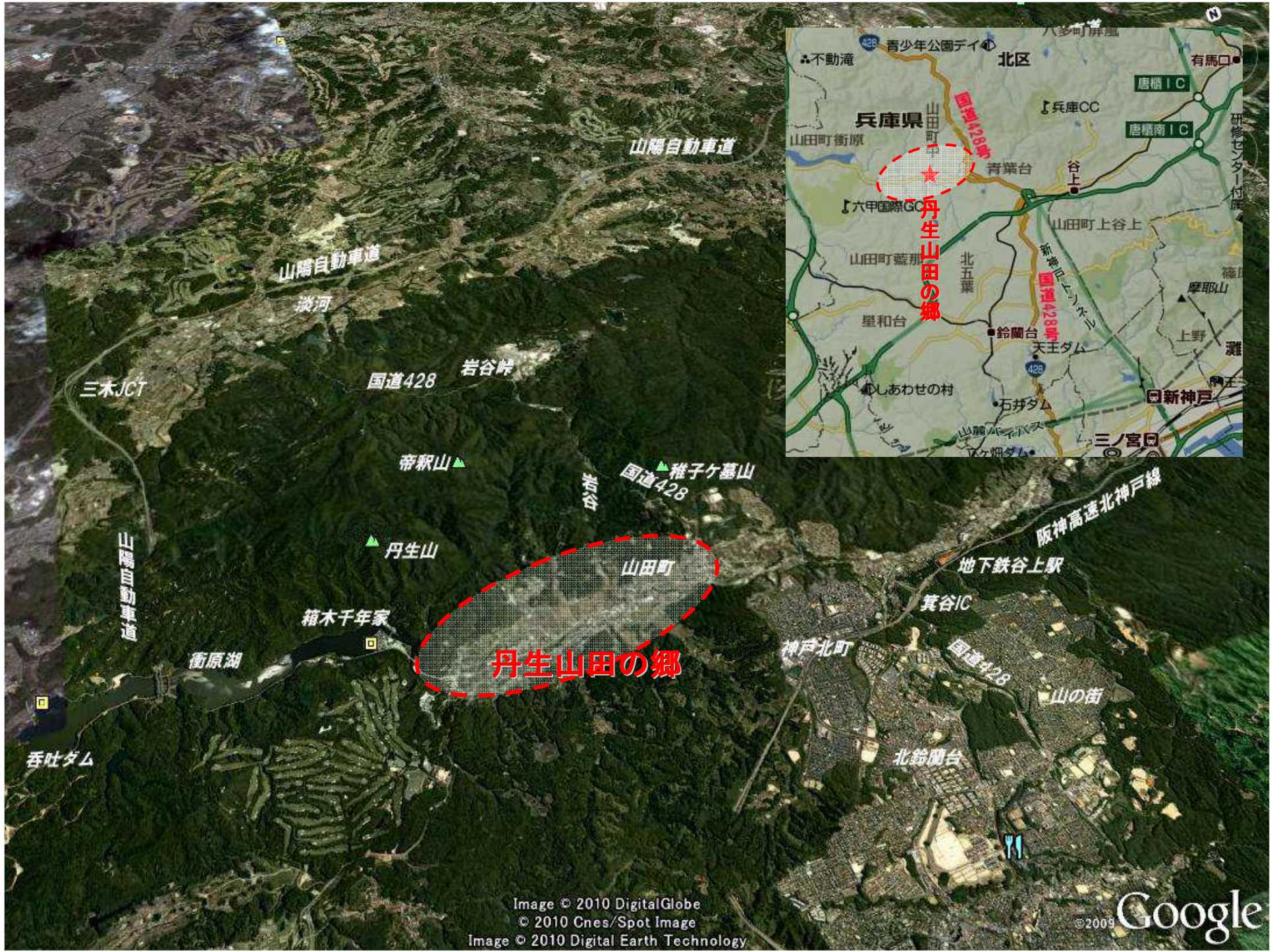
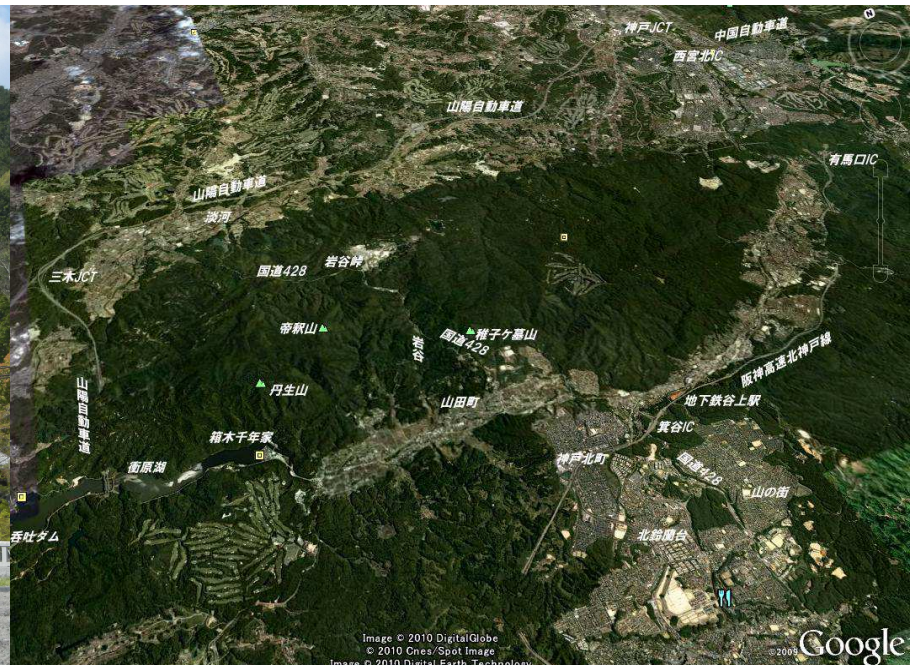


Image © 2010 DigitalGlobe  
© 2010 Cnes/Spot Image  
Image © 2010 Digital Earth Technology

© 2009 Google



西から東へ 丹生山系の山々に囲まれた神戸の田舎 山田の郷 2014.4.23.







毎年の春の景色 芽吹き of 里山 山田町岩谷を眺める 2014.4.24.

箕谷から淡河へ 丹生山を山越えする国道428号線にかかる橋より



箕谷から淡河へ 丹生山を山越えする国道428号線より眺める山田の集落 2014.4.24.



ミツバツツジが美しい西神戸木津の集落から山田の郷への峠道 2014.4.23.



ミツバツツジ 西神戸木津の集落から山田の郷への峠道で 2014.4.23.





ミツハツツシ 西神戸木津の集落から山田の郷への峠道で 2014.4.23.



ミツバツツジ 西神戸木津の集落から山田の郷への峠道で 2014.4.23.



西神戸木津の集落から山田の郷への峠道で 2014.4.23.



山田の郷の中央部を東西に細長く広がる田園を丹生山系の山々が取り囲む 2014.4.23.



集落から川越しに丹生山を眺める 2014.4.28.



山田の郷を取り囲む雑木林には芽吹いた樹木の中にピンクのミツバツツジが咲き、里山の春景色 2014.4.23.











山田の郷から眺める 丹生山系 稚児墓山 2014.4.23



集落の北側の山の中にある不動寺への道は新緑 緑のトンネル 2014.4.23



新緑に包まれた無動寺の入り口 2014.4.23.



無動寺の北側の池の端で 2014.4.23.



山田の郷の東から丹生山を越えて淡河へ抜ける国道428号線 2014.4.23.



毎年の春の景色 芽吹きの里山 山田町岩谷を眺める 2014.4.24.



山田の郷の東から丹生山を越えて淡河へ抜ける国道428号線 2014.4.23.











西神戸丹生山麓 神戸の田舎  
山田の郷の春風景 2014.4.23.

< おしまい >

丹生山田の郷