

旧別子銅山の産業遺産が眠る別子山 この別子山 山越の銅の道 「銅山越」

新居浜

紅葉した別子山 念願の銅山越・銅の道を歩きました

2012.10.27.

山根

端出場

東平

立川

旧別子銅山城

銅山越

別子

旧別子山村

© 2012 Cnes / Spot Image
Image © 2012 DigitalGlobe
Image © 2012 GeoEye

Google earth

新居浜

別子山はその稜線から山腹深く銅鉱床がつながる銅の山
稜線の両側山腹からは坑道が掘りぬかれた別子銅山
また、稜線 銅山峰を越える「銅山越」はかつての銅の道

この「銅の道」の道筋にはかつての別子銅山の産業遺産が
奥深い緑の中に埋没し、「東洋のマツピチュ」とも呼ばれる

端出場

東平

立川

旧別子銅山城

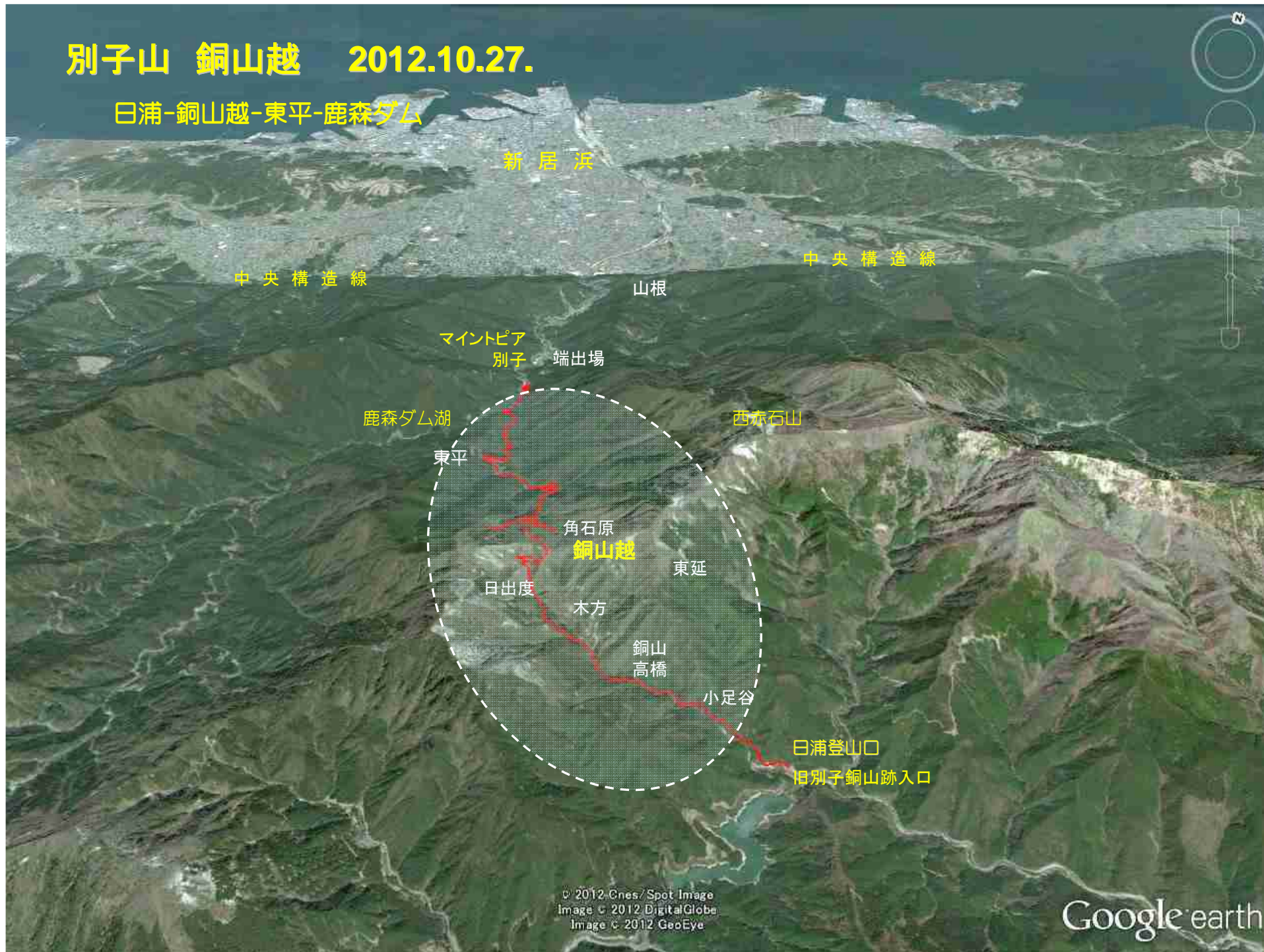
銅山越

別子

旧別子山村

別子山 銅山越 2012.10.27.

日浦-銅山越-東平-鹿森ダム



新居浜

中央構造線

中央構造線

山根

マイントピア
別子 端出場

鹿森ダム湖

西赤石山

東平

角石原
銅山越

東延

日出度

木方

銅山
高橋

小足谷

日浦登山口

旧別子銅山跡入口



別子銅山跡の鳥瞰図

中央のハッチング部分が銅山峰の稜線で右側が南で旧別子山村、左側が北で新居浜側である。

四角で囲んだ地名は江戸・明治初期の銅山遺跡である。

山深い別子山の山中に かつて こんな諸施設・集落が幾つも存在した



小足谷接待館と傭人社宅



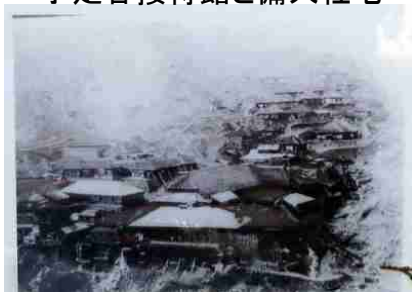
目出度町鉦山街



目出度町 別子病院



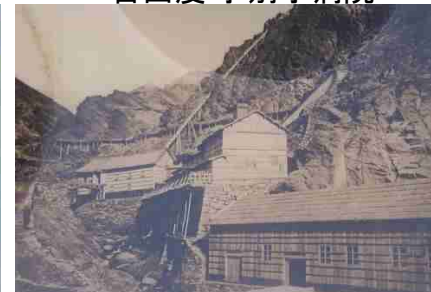
銅山越



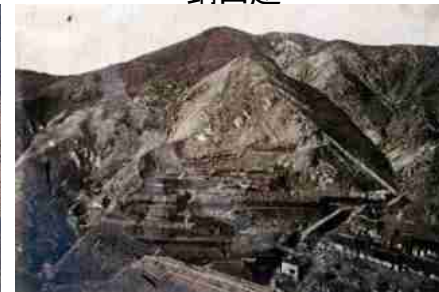
小足谷集落



劇場(土木課)



高橋・高橋製錬所



勘場と見花谷



小足谷集落



角石原停車場



木方吹所



上部鉄道



東平社宅全景



東平の街中心部



端出場

別子山に眠る旧別子銅山
集落&諸施設

2012/10/28
別子山 銅山越 2012.10.27.

日浦-銅山越-東平-鹿森ダム

【南の別子山村側より】

新居浜

山根

端出場

東平・銅山越 鹿森ダム山口

東平歴史資料館
東平駐車場

第三通洞

新太平坑口

ヒュッテ

笹ヶ峰分岐

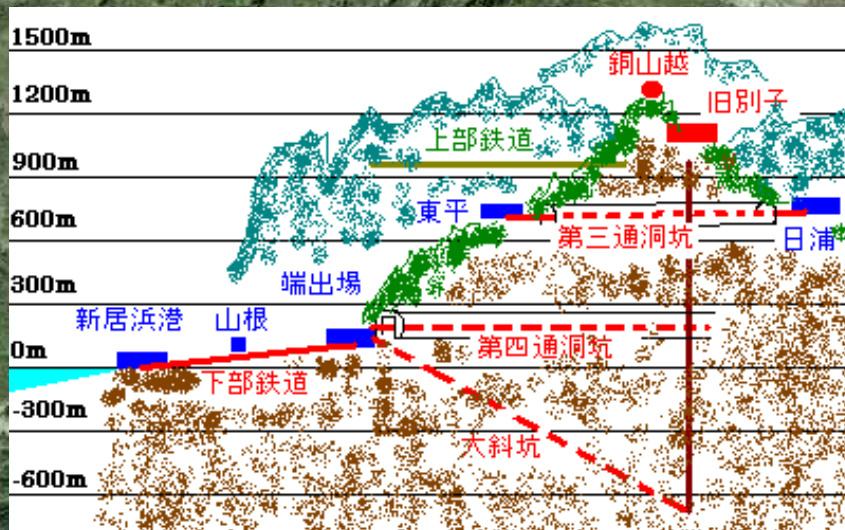
銅山越

大山積神社跡

裏門

ダイヤモンド水

日浦銅山越登山口



2 Cres/Spot Image
Image © 2012 DigitalGlobe

Google earth

遠登志登山口(鹿森ダム)

銅の道 別子銅山越

四国中央市

新居浜側

東平

別子銅山産業遺産
が転々と残る
旧別子銅山跡

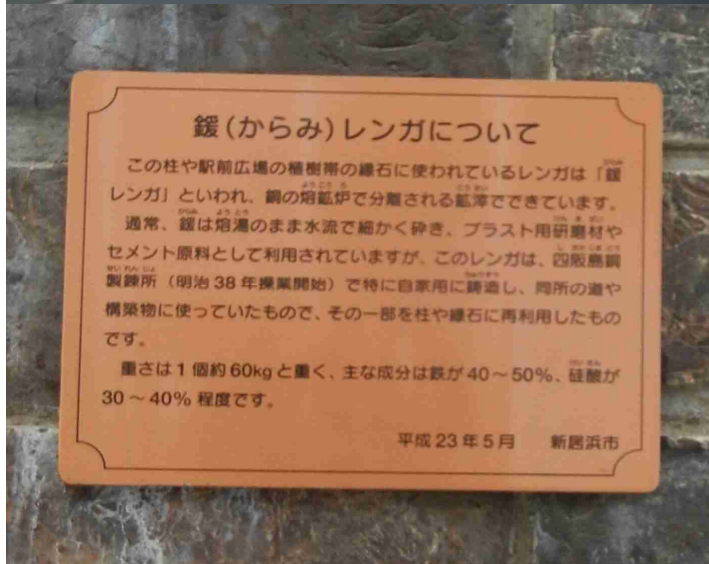
銅山越

旧別子山村

日浦登山口



スタートは 10月27日朝
きれいになっていて
ビックリした新居浜駅



新居浜駅 2012.10.27. ビックリするほどきれいになった新居浜駅

銅のカラミ煉瓦がモニュメントとして支柱に使われている。 松山7時過ぎの特急で新居浜8時半着 日曜日の早朝

南側の旧別子山村側日浦登山口から 足谷川沿いの溪谷沿いに広がる旧別子を登りつめ、銅山越してから北側の角石原へ下り、東平を経て、別子川鹿森ダムへ下る

別子山に入るための交通は車がないと極めて悪い。タクシーで日浦に行く予定でしたが、ラッキーにも 9時に新居浜駅から別子山村へ行く地域バスに乗せてもらえました。

それも 乗客は私だけ 本当にラッキー。

新居浜 別子銅山記念館のある山根から国領川沿いの別子の溪谷を溯り、端出場・別子マイントピアを経て、鹿森ダムから大永山トンネルで銅山越西側の稜線を水面にくぐり、南側の日浦登山口へ紅葉した別子山の溪谷を眺めながらの約40分ほどのドライブ。

以前一度銅山越登山口までながら交通事情が悪く、銅山越をあきらめたことがあるが、今回は大丈夫。帰りは 東平でタクシーに電話連絡して無終えに来てもらう約束も取れている。



新居浜市街地行き				別子山行き			
停留所	1便	2便	臨時1便	停留所	2便	4便	臨時1便
別子橋	6:45	13:05	14:30	江波病院前	8:40	17:40	18:00
自由乗降(津山荘、ふるさと館、ゆらぎの森他)	↓	↓	↓	前田	8:42	17:42	18:02
				イーガホテル前	8:44	17:44	18:04
				イオン新居浜	8:47	17:47	18:07
山根グラウンド	7:53	14:43	15:08	菅原前	9:03	18:03	18:07
山根	7:54	14:44	15:09	東平	9:04	18:04	18:08
大通り	7:55	14:45	15:10	新居浜駅新居浜駅	9:06	18:06	18:10
瑞定寺前	7:56	14:46	15:11	原井	9:07	18:07	18:11
西蓮寺	7:57	14:47	15:12	松本	9:08	18:08	18:12
宮原入口	7:58	14:48	15:13	松原入口	9:09	18:09	18:13
	7:58	14:48	15:13	東城	9:10	18:10	18:14
	7:59	14:49	15:14	曹光地	9:11	18:11	18:15
	8:00	14:50	15:15	西原	9:12	18:12	18:16
	8:01	14:51	15:16	宮原入口	9:13	18:13	18:17
	8:02	14:52	15:17	西蓮寺	9:13	18:13	18:17
	8:03	14:53	15:18	瑞定寺前	9:14	18:14	18:18
	8:05	14:55	15:20	大通り	9:15	18:15	18:19
	8:06	14:56	15:21	山根	9:16	18:16	18:20
	8:07	14:57	15:22	山根グラウンド	9:17	18:17	18:21
	8:08	14:58	15:23	生子橋	9:17	18:17	18:21
	8:09	14:59	15:24	板の幸橋	9:18	18:18	18:22
	8:12	15:02	15:27	白鳥渡	9:19	18:19	18:23
	8:13	15:03	15:28	日浦	9:20	18:20	18:24
	8:14	15:04	15:29	立川橋	9:21	18:21	18:25
元塚	8:15	15:05	15:30	新道	9:22	18:22	18:26
東町	8:16	15:06	15:31	温泉口	9:24	18:24	18:28
登達	8:17	15:07	15:32	端出場	9:24	18:24	18:28
中須賀	8:18	15:08	15:33	マイントピア別子	9:25	18:25	18:29
西原	8:19	15:09	15:34	自由乗降(日浦、中七番他) 日浦登山口	↓	↓	↓
工業高校前	8:19	15:09	15:34	別子山支所前	10:10	19:10	19:20
イオン新居浜	8:23	15:13	15:38	自由乗降(津山荘、ふるさと館、ゆらぎの森他)	↓	↓	↓
イーガホテル前	8:25	15:15	15:40				
前田	8:27	15:17	15:42				
江波病院前	8:30	15:20	15:45				
				別子橋	10:55	19:55	19:55

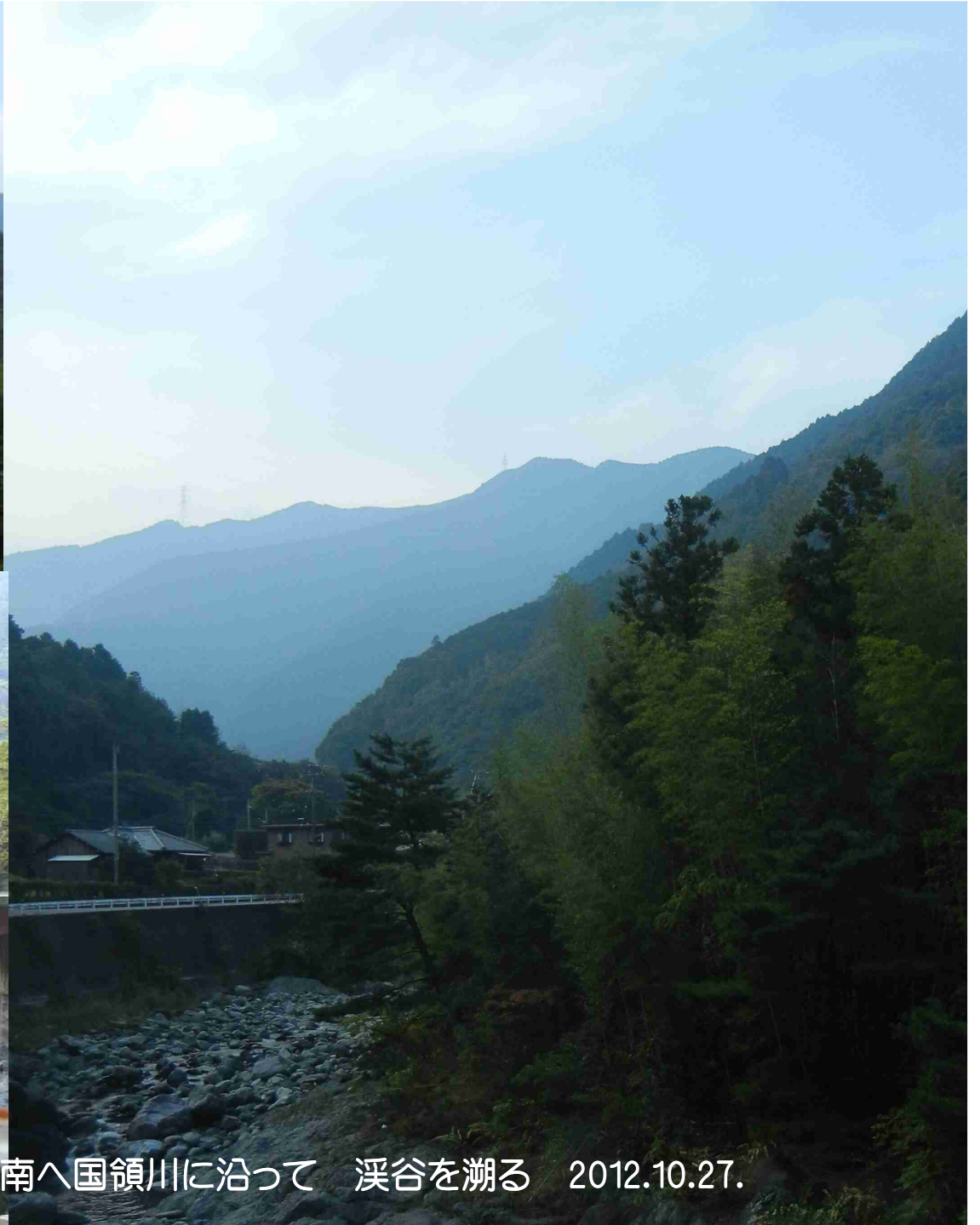
※時刻表の空白部分はデマンド区間です。



駅から北へ走って 国道山根の交差点を東に曲がると 別子山をバックに 岡の上に山根精錬所の煉瓦の煙突が見える。この麓を右手から国領川が流れくだる別子ラインの溪谷の入口で、別子銅山の鉱石は下部鉄道を使って ここまでおろされた。今ここには 別子銅山の銅山記念館がある



山根から南へ いよいよ 別子ライン溪谷の奥へ入って行く



別子山の山並に向かって 南へ国領川に沿って 溪谷を溯る 2012.10.27.



旧別子銅山端出場地区 マイントピア別子 2012.10.27.



鹿森ダム堰堤まえのループ橋
この堰堤のすぐ上が東平を経て銅山越へ至る北側の登山口 2012.10.27.



溪谷深く高度を増すにつれ、紅葉が進む別子の山々が目に飛び込む





別子山の背後 四国の脊梁 石鎚山脈の荒々しい岩稜の山並も見えてくる 2012.10.27.



紅葉が進む山腹をジグザグに登って 別子山の西端を大永山トンネルで南へ潜り抜ける 2012.10.27.



大永山トンネルを抜けると 銅山川が東へ溪谷を流れ下る別子山村
笹ヶ峰から石鎚へと続く四国脊梁の山並を眺めながら東へ 2012.10.27.





別子山村側 銅山川沿いの紅葉が素晴らしい 2012.10.27.



銅山川 別子ダム湖が見えてくるともうまもなく日浦の登山口 2012.10.27.



日浦登山口 2012.10.27.
ここから銅山越の道が始まる



日浦銅山越登山口・旧別子銅山入口

2012.10.27.



世ヶ峰 ← | → 赤石山

現在位置

日浦登山口 銅山越・銅の道の案内板

旧別子登山口

旧別子とは過去に繁栄した別子銅山の跡と言った意味である。この高さは海拔約800m、銅山峰は約1,300m、高度差約500m、道程にして約3.2kmの間に元禄時代から大正5年まで225年にわたる間の無数の産業遺跡が眠っている。それらの遺跡をたどれば、今日の住友グループ、そして工都新居浜発展の原点は、ここ旧別子にあるということが想像できる。

この辺りは吉野川の支流銅山川の源流域で、各所の河川の水は西側にある別子ダム(有効貯水量542万トン)に貯水してトンネルで新居浜側へ送り、発電や農・工業用水として利用されている。別子ダムは新居浜市の貴重な水瓶である。



日浦登山口 銅山越・銅の道の案内板より

銅の道・別子山 銅山越 ルート図

日浦-銅山越-東平-鹿森ダム



© 2012 Cnes / Spot Image
Image © 2012 DigitalGlobe
Image © 2012 GeoEye

Google earth

2012/10/28
銅の道・別子山 銅山越 2012.10.27.

日浦-銅山越-東平-鹿森ダム

【南の別子山村側より】

新居浜

山根

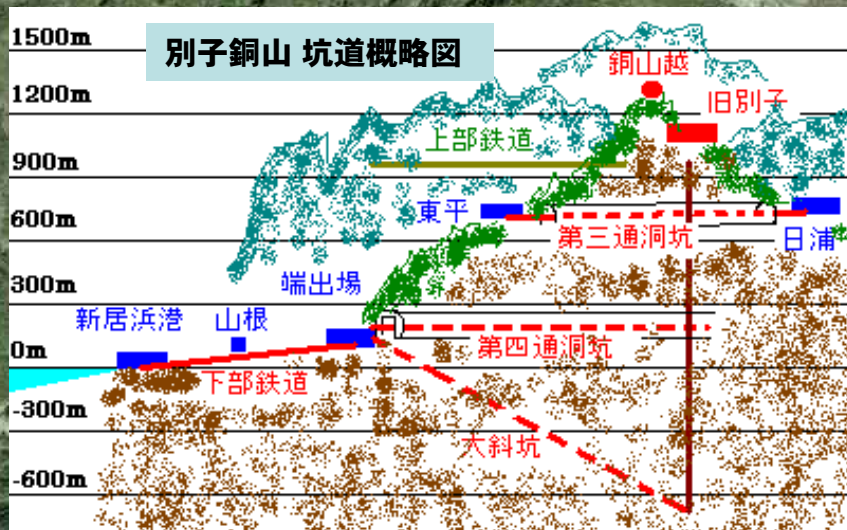
端出場

東平歴史資料館
 東平駐車場
 第三通洞
 ヒュッテ
 笹ヶ峰分岐
 銅山越
 大山積神社跡

裏門

ダイヤモンド水

日浦銅山越登山口

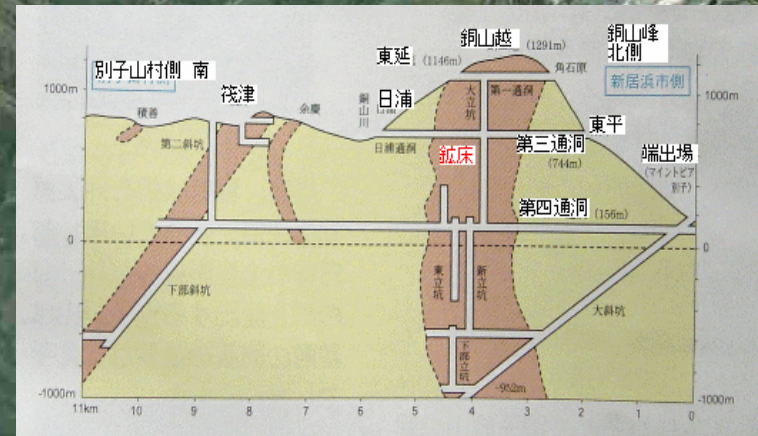
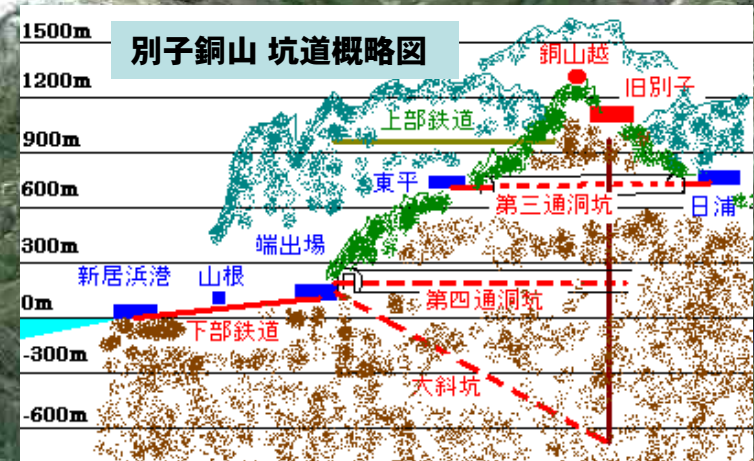


2 Cres/Spot Image
 Image © 2012 DigitalGlobe

Google earth

銅の道・別子山 銅山越 2012.11.27.

日浦-銅山越-東平-鹿森ダム
【北の新居浜側より】

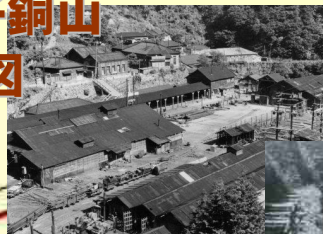


© 2012 Cries/Spot Image
Image © 2012 DigitalGlobe

Google earth

山根

別子山村側 旧別子銅山 産業遺産案内図



東平の街と
インクライン



銅山越



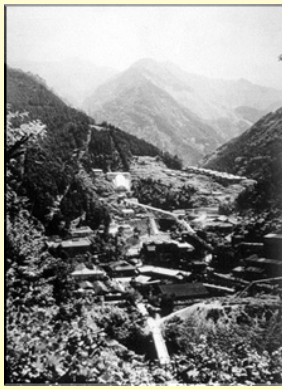
勘場と見花谷



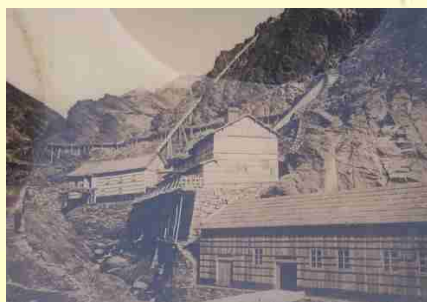
歓喜坑



目出度町鉦山街



端出場



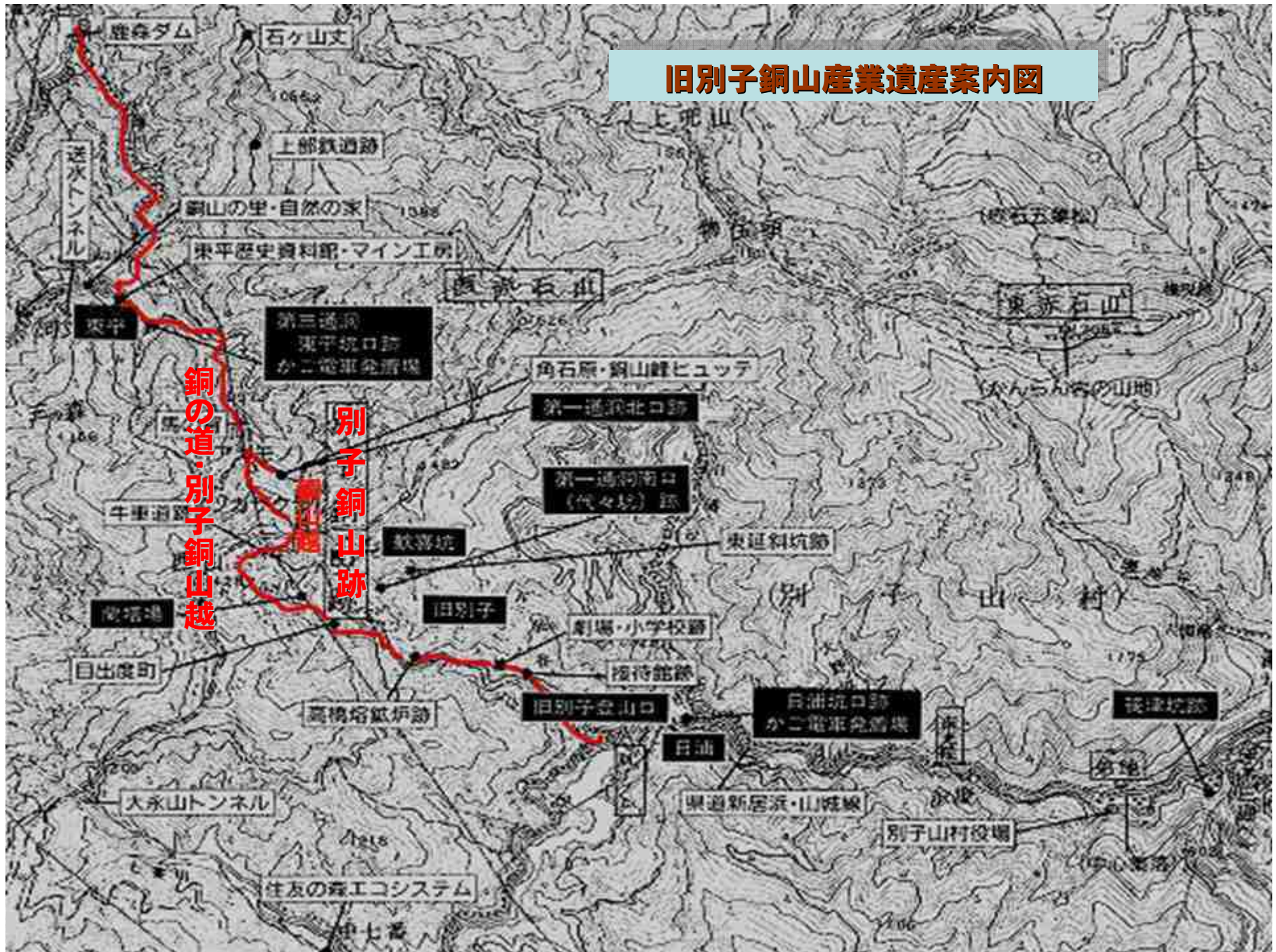
高橋・高橋製錬所



小足谷集落



旧別子銅山産業遺産案内図





小足谷接待館と傭人社宅



目出度町鉱山街



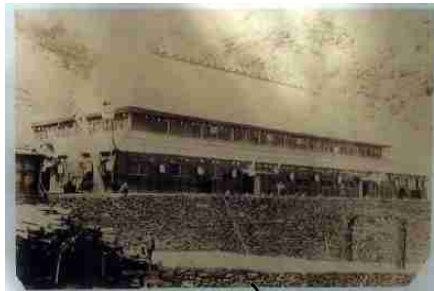
目出度町 別子病院



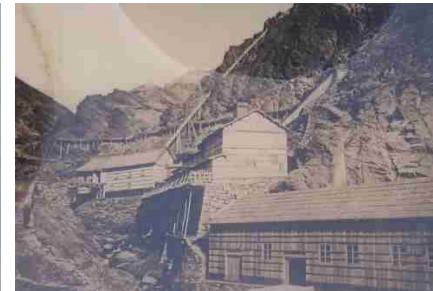
銅山越



小足谷集落



劇場(土木課)



高橋・高橋製錬所



勘場と見花谷



角石原停車場



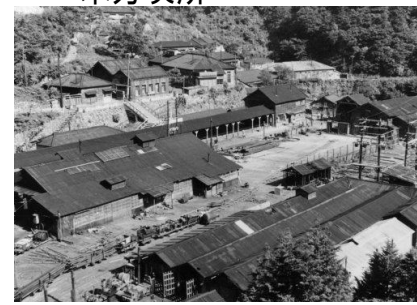
木方吹所



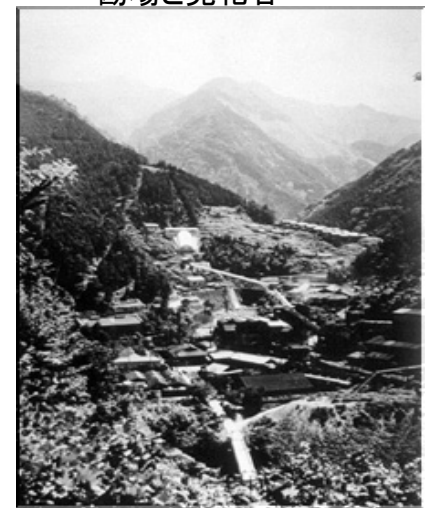
上部鉄道



東平社宅全景

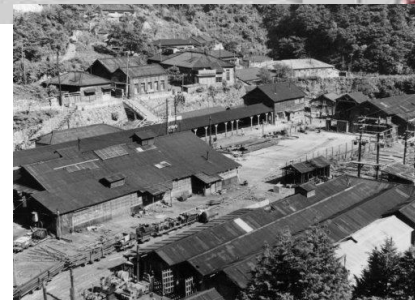


東平の街中心部



端出場

**別子山に眠る旧別子
銅山集落&諸施設**



東平地区 旧別子銅山 集落&諸施設 概略図



日浦銅山越登山口・旧別子銅山入口

2012.10.27.